

Vakum jeneratörü

VADMI-200

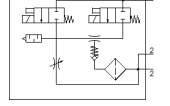
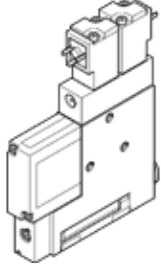
Ürün numarası: 162510

Classic - yeni konstrüksiyonlar için kullanmayın

Vakum açma/kapatma ve üfleme impulsu için entegre edilmiş bobinli valf.

Modern alternatiflere, tip numarasının ilk dört basamağını arama alanına girerek ulaşabilirsiniz.

FESTO



Bilgi sayfası

Özellik	Değer
Nominal genişlik, nozul	2 mm
Valf dilimi genişliği	22 mm
Tasarım, susturucu	kapalı
Montaj pozisyonu	istenildiği gibi
Ejektörün karakteristiği	Yüksek vakum
Filtreleme derecesi	$\leq 40 \mu\text{m}$
Yardımcı el kumanda	İtme
Entegre fonksiyon	Üfleme fonksiyon valfi, elektriksel Akış kontrol valfi Elektrikli açma/kapama valfi Filtre Çek valf
Valf fonksiyonu	kapalı
Mpa işletim basıncı	0,2 ... 0,8 MPa
Çalışma basıncı	2 ... 8 bar 29 ... 116 psi
Max. Vakum	85 %
Nominal çalışma basıncı	0,6 MPa 6 bar
Nominal çalışma basıncı (psi)	87 psi
Üfleme fonksiyonu ile nominal çalışma basıncında hava besleme süresi	0,15 s
Çalışma gerilimi aralığı DC	21,6 ... 26,4 V
Anahtarlama zamanı	100 %
Müsaade edilebilirlik	c UL us - Recognized (OL)
Kullanım havası	ISO8573-1:2010'a uygun basınçlı hava [7:4:4]
Çalışma ve pilot ortam hakkında açıklama	Yağlamalı operasyon mümkün değil
Korozyona karşı dayanıklılık sınıfı KBK	2 - Ortalama paslanma
PWIS uygunluğu	VDMA24364-B1/B2-L
Kullanım havası sıcaklığı	0 ... 60 °C
Koruma sınıfı	IP65
Çevre sıcaklığı	0 ... 60 °C
Ürün ağırlığı	350 g
Elektriksel bağlantı	Erkek soket
Bağlantı şekli	geçiş delikli Dişi dişli Seçenekler:
Pnömatik bağlantı 1	G1/4
Pnömatik bağlantı 3	Susturucu entegre edilmiş
Vakum bağlantısı	G3/8
Malzeme hakkında not	RoHS'a uygun
Malzeme, sızdırmazlık elemanları	NBR
Malzeme, alıcı nozul	Nikel kaplı pirinç

Özellik	Değer
Malzeme, filtre	PA
Malzeme, filtre yuvası	PC
Malzeme, muhafaza	İşlenmiş alüminyum alışımlı
Malzeme, susturucu	PE POM
Malzeme, piston	POM
Malzeme, verici nozül	Nikel kaplı pirinç