

Solenoid valf

CPV10-M1H-2X3-OLS-M7

Ürün numarası: 161417

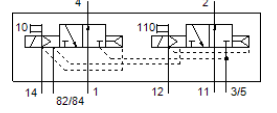
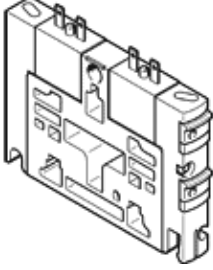
Classic - yeni konstrüksiyonlar için kullanmayın

CPV valf adası için. Valf gövdesinde her ikisi de normalde açık iki adet 3/2-yollu valf vardır.

Bu tip vakum için uygundur

Modern alternatiflere, tip numarasının ilk dört basamağını arama alanına girerek ulaşabilirsiniz.

FESTO



Bilgi sayfası

Özellik	Değer
Valf fonksiyonu	2x3/2 açık, tek durumlu
Tetikleme şekli	elektriksel
Valf ölçüsü	10 mm
Standart nominal debi	400 l/min
Mpa işletim basıncı	-0,09 ... 1 MPa
Çalışma basıncı	-0,9 ... 10 bar
Tasarım yapısı	Piston sürgüsü
Geriye dönme şekli	Hava yayı
Koruma sınıfı	IP65
Nominal genişlik	4 mm
Egzost hava fonksiyonu	kısılamaz
Sızdırmazlık prensibi	yumuşak
Montaj pozisyonu	istenildiği gibi
Yardımcı el kumanda	kilitli İtme
Kumanda şekli	Pilotlu
Pilot basıncı beslemesi	harici dahili
Akış yönü	tek yönlü
Geçiş	Pozitif geçiş
Pilot basıncı MPa	0,3 ... 0,8 MPa
Pilot basıncı	3 ... 8 bar
b değeri	0,4
C değeri	1,6 l/sbar
Kapama süresi	25 ms
Kapama süresi	
Açma süresi	17 ms
Anahtarlama zamanı	%100 durdurma akımı düşürmeli
Elektriksel güç tüketimi	0,46 W
Lojik 0 ile maks. pozitif test palsı	1.400 µs
Lojik 1 ile maks. negatif test palsı	700 µs
Kullanım havası	ISO8573-1:2010'a uygun basınçlı hava [7:4:4]
Çalışma ve pilot ortam hakkında açıklama	Yağlamalı operasyon mümkün (diğer işlemler için gerekli)
Korozyona karşı dayanıklılık sınıfı KBK	2 - Ortalama paslanma
PWIS uygunluğu	VDMA24364-B1/B2-L
Depolama sıcaklığı	-20 ... 40 °C
Kullanım havası sıcaklığı	-5 ... 50 °C
Çevre sıcaklığı	-5 ... 50 °C
Ürün ağırlığı	70 g
Bağlantı şekli	geçiş delikli

Özellik	Değer
Yardımcı pilot hava bağlantısı 12/14	Ortak hat
Pilot egzost bağlantısı 82/84	Ortak hat
Pnömatik bağlantı 1	Ortak hat
Pnömatik bağlantı 11	Ortak hat
Pnömatik bağlantı 2	M7
Pnömatiksel bağlantı 3/5 birleştirilmiş	Ortak hat
Pnömatik bağlantı 4	M7
Malzeme hakkında not	RoHS'a uygun
Malzeme, sızdırmazlık elemanları	HNBR NBR
Malzeme, muhafaza	Alüminyum pres döküm Pirinç POM PPS Çelik