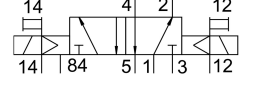
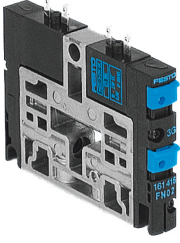


Solenoid valf CPV10-M1H-5JS-M7

Ürün numarası: 161415

FESTO



Veri sayfası

| Özellik | Değer |
|---------------------------------------|---|
| Valf fonksiyonu | 5/2 çift bobinli |
| Çalıştırma türü | elektrikli |
| Valf boyutu | 10 mm |
| Standart anma debisi | 400 l/min |
| Pnömatik çalışma bağlantısı | M7 |
| Çalışma gerilimi | 24V DC |
| Çalışma basıncı | -0.09 MPa...1 MPa -0.9 Bar...10 Bar |
| Tasarım | Piston sürgüsü |
| Koruma türü | IP65 |
| Nominal genişlik | 4 mm |
| Hava tahliye fonksiyonu | kısılamaz |
| Sızdırmazlık prensibi | yumuşak |
| Montaj konumu | herhangi bir |
| Manuel kumanda | kilitlemeli basmalı |
| Kontrol türü | pilot kumandalı |
| Pilot hava beslemesi | harici dahili |
| Akış yönü | tersine çevrilemez |
| Örtüşme | pozitif kapsama |
| Kontrol basıncı | 0.3 MPa...0.8 MPa 3 Bar...8 Bar |
| b değeri | 0.4 |
| C değeri | 1.6 000022 |
| Değiştirme anahtarlama süresi | 10 ms |
| Devreye girme süresi | Tutma akımı azaltımı ile bağlantılı olarak %100 |
| Elektrik güç tüketimi | 0.46 W |
| 0 sinyalinde maks. pozitif test pılsı | 1400 µs |
| 1 sinyalinde maks. negatif test pılsı | 700 µs |
| İşletim ortamı | ISO 8573-1:2010 [7:4:4] uyarınca basınçlı hava |
| İşletim / kontrol ortamı hakkında not | Yağlı işletim mümkün (diğer işletimde gerekli) |

| Özellik | Değer |
|---|---|
| Korozyon direnci sınıfı KBK | 2 - orta derece korozyona maruziyet |
| LABS uygunluğu | VDMA24364-B1/B2-L |
| Depolama sıcaklığı | -20 °C...40 °C |
| Akışkan sıcaklığı | -5 °C...50 °C |
| Ortam sıcaklığı | -5 °C...50 °C |
| Ürün ağırlığı | 70 Gram |
| Montaj türü | geçiş deliği ile |
| Kontrol havası bağlantısı 12/14 | Toplayıcı bağlantı |
| Kontrol tahliye havası bağlantısı 82/84 | Toplayıcı bağlantı |
| Pnömatik bağlantı 1 | Toplayıcı bağlantı |
| Pnömatik bağlantı 11 | Toplayıcı bağlantı |
| Pnömatik bağlantı 2 | M7 |
| Pnömatik bağlantı 3/5 toplu | Toplayıcı bağlantı |
| Pnömatik bağlantı 4 | M7 |
| Malzeme hakkında not | RoHS uyumlu |
| Sızdırmazlık elemanları malzemesi | HNBR NBR |
| Gövde malzemesi | Alüminyum pres döküm Pirinç POM PPS Çelik |