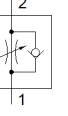
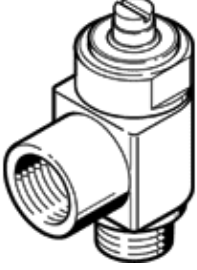


tek yönlü akış kontrol valfleri CRGRLA-1/2-B

Ürün numarası: 161407

FESTO

korozyona dayanıklı, dışı dişli döner bağlantı.



Bilgi sayfası

| Özellik | Değer |
|---|--|
| Valf fonksiyonu | Tek yönlü kısma fonksiyonu |
| Pnömatik bağlantı 1 | G1/2 |
| Pnömatik bağlantı 2 | G1/2 |
| Tetikleme şekli | manuel |
| Ayarlama elemanı | Yarıklı başlı vida |
| Bağlantı şekli | vidalanabilir |
| Kısma yönündeki standart nominal debi | 2.100 l/min |
| Çek valf yönündeki standart nominal debi | 1550 ... 2200 l/min |
| Mpa işletim basıncı | 0,03 ... 1 MPa |
| Çalışma basıncı | 0,3 ... 10 bar 4,35 ... 145 psi |
| Çevre sıcaklığı | -20 ... 80 °C |
| Denizcilik sınıflandırması | Bkz. sertifika |
| Montaj pozisyonu | istenildiği gibi |
| Dönme kabiliyeti | 360° / sürekli dönmeye izin verilmez |
| Akış kontrol kısma yönünde normal debi 0,6-10 MPa (6-10 bar, 87-10 psi) | 4.265 l/min |
| Geri dönüş yönünde normal debi 0,6-10 MPa (6-10 bar, 87-10 psi) | 3550 ... 4325 l/min |
| Kullanım havası | ISO8573-1:2010'a uygun basınçlı hava [7:4:4] |
| Çalışma ve pilot ortam hakkında açıklama | Yağlamalı operasyon mümkün (diğer işlemler için gerekli) |
| PWIS uygunluğu | VDMA24364-B2-L |
| CD-0033 uyarınca RSBP sınıflandırması | F1a |
| Temizlik seviyesi | ISO sınıfı 4 |
| Depolama sıcaklığı | -10 ... 40 °C |
| Gıdalar için güvenli | Tamamlayıcı malzeme bilgilerine bakın |
| Kullanım havası sıcaklığı | -10 ... 60 °C |
| Nominal genişlik | 10,6 mm |
| Max. Sıkma torku | 40 Nm |
| İzin verilen uyarı momenti, ayar vidası | 3 Nm |
| Ürün ağırlığı | 262,3 g |
| Malzeme hakkında not | RoHS'a uygun |
| Malzeme, sızdırmazlık elemanları | FPM PVC |
| Malzeme, içi boş vida | Yüksek alışımlı çelik |
| Malzeme, ayar vidası | Yüksek alışımlı paslanmaz çelik |
| Malzeme, döner bağlantı | Yüksek alışımlı paslanmaz çelik |