

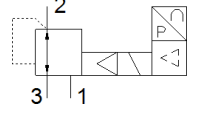
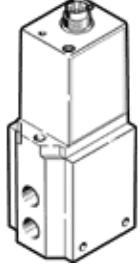
# Oransal basınç regülatörü MPPE-3-1/8-10-010-B

Ürün numarası: 161162

Classic - yeni konstrüksiyonlar için kullanmayın

Modern alternatiflere, tip numarasının ilk dört basamağını arama alanına girerek ulaşabilirsiniz.

FESTO



## Bilgi sayfası

| Özellik                                  | Değer  |
|--|--|
| Nominal genişlik, basınçlandırma         | 5 mm   |
| Nominal genişlik, egzost                 | 5 mm   |
| Tetikleme şekli                          | elektriksel  |
| Sızdırmazlık prensibi                    | yumuşak  |
| Montaj pozisyonu                         | istenildiği gibi   |
| Tasarım yapısı                           | Pilotlu pistonlu regülatör   |
| Kısa devre korumalı                      | bütün elektriksel bağlantılar için   |
| Emniyet açıklamaları                     | MPPE-B Emniyet konumu: Besleme kablosu koparsa çıkış basıncı ayarsız olur          |
| Kutup korumalı                           | bütün elektriksel bağlantılar için   |
| Valf fonksiyonu                          | 3-yollu kapalı oransal basınç regülatörü   |
| Mpa işletim basıncı                      | $\leq 1,2$ MPa   |
| Çalışma basıncı                          | $\leq 12$ bar  |
| Basınç regülasyon aralığı MPa            | 0 ... 1 MPa  |
| Basınç ayar aralığı                      | 0 ... 10 bar   |
| Giriş basıncı                            | 11 ... 12 bar  |
| Besleme basıncı 1 MPa                    | 1,1 ... 1,2 MPa  |
| Maks. basınç histerezi (MPa)             | 0,005 MPa  |
| Max. Basınç histeresis değeri            | 0,05 bar   |
| Kapama süresi                            | 220 ms   |
| Kapama süresi                            |  |
| Açma süresi                              | 125 ms   |
| Çalışma gerilimi aralığı DC              | 18 ... 30 V  |
| Referans gerilimi                        | 10 V   |
| Geriya kalan dalgalanma                  | 10 %   |
| Ayar değerleri / Mevcut değerler         | Gerilim tipi 0 - 10 V  |
| Kullanım havası                          | ISO8573-1:2010'a uygun basınçlı hava [7:4:4]<br>Asal gazlar                        |
| Çalışma ve pilot ortam hakkında açıklama | Yağlamalı operasyon mümkün (diğer işlemler için gerekli)                           |
| Müsaade edilebilirlik                    | RCM Mark   |
| KC işareti                               | KC-EMV   |
| CE işareti (bkz. uygunluk beyanı)        | EMC için EU yönetmeliğine uygun<br>EU-RoHS-RL uyarınca                             |
| UKCA işareti (bkz. Uygunluk Beyanı)      | Elektromanyetik uyumluluk için UK talimatlarına göre<br>UK RoHS talimatlarına göre |
| Korozyona karşı dayanıklılık sınıfı KBK  | 2 - Ortalama paslanma  |
| PWIS uygunluğu                           | VDMA24364-B2-L   |
| Kullanım havası sıcaklığı                | 0 ... 60 °C  |
| Koruma sınıfı                            | IP65   |
| Çevre sıcaklığı                          | 0 ... 50 °C  |
| Ürün ağırlığı                            | 710 g  |
| Elektriksel bağlantı                     | 8-pinli<br>M16x0,75  |

| Özellik              | Değer   |
|----------------------|---|
|                      | Erkek soket<br>DIN 45326' ya göre<br>yuvarlak tasarım |
| Bağlantı şekli       | geçiş delikli   |
| Pnömatik bağlantı 1  | G1/8  |
| Pnömatik bağlantı 2  | G1/8  |
| Pnömatik bağlantı 3  | G1/8  |
| Malzeme hakkında not | RoHS'a uygun  |
| Malzeme, muhafaza    | İşlenmiş alüminyum alışımlı                           |
| Malzeme, membran     | NBR   |