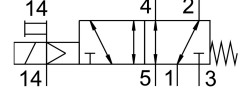


# Selenoid valf MN1H-5/2-D-1-FR-S-C

Ürün numarası: 159716

FESTO



## Veri sayfası

| Özellik                               | Değer  |
|---------------------------------------|--|
| Valf fonksiyonu                       | 5/2 tek bobinli                                  |
| Çalıştırma türü                       | elektrikli                                       |
| Yapı genişliği                        | 42 mm  |
| Standart anma debisi                  | 1200 l/min                                       |
| Pnömatik çalışma bağlantısı           | ISO 5599-1'e göre bağlantı plakası boyutu 1 G1/4 |
| Çalışma gerilimi                      | bobin aracılığıyla, ayrıca sipariş edilmelidir   |
| Çalışma basıncı                       | -0.9 Bar...16 Bar                                |
| Tasarım                               | Piston sürgüsü                                   |
| Geri alma türü                        | mekanik yay                                      |
| Denizcilik sınıflandırması            | bkz. sertifika                                   |
| Koruma türü                           | IP65   |
| Nominal genişlik                      | 8 mm   |
| Izgara ölçüsü                         | 43 mm  |
| Hava tahliye fonksiyonu               | kısılabilir                                      |
| Sızdırmazlık prensibi                 | yumuşak  |
| Montaj konumu                         | herhangi bir                                     |
| Karşılık geldiği norm                 | ISO 5599-1                                       |
| Manuel kumanda                        | aksesuarlarla geçmeli basmalı                    |
| ISO kodu                              | 169  |
| Kontrol türü                          | pilot kumandalı                                  |
| Pilot hava beslemesi                  | harici   |
| Akış yönü                             | tersine çevrilebilir                             |
| Örtüşme                               | pozitif kapsama                                  |
| Kontrol basıncı                       | 3 Bar...10 Bar                                   |
| Kapama anahtarlama süresi             | 39 ms  |
| Açma anahtarlama süresi               | 17 ms  |
| 0 sinyalinde maks. pozitif test palsı | 3700 µs  |
| 1 sinyalinde maks. negatif test palsı | 4600 µs  |
| Bobin karakteristik değerleri         | Bkz. ayrı olarak sipariş edilecek bobin          |
| İşletim ortamı                        | ISO 8573-1:2010 [7:4:4] uyarınca basınçlı hava   |

| Özellik                               | Değer   |
|---------------------------------------|---|
| İşletim / kontrol ortamı hakkında not | Yağlı işletim mümkün (diğer işletimde gerekli)                                    |
| Osilasyon direnci                     | FN 942017-4 ve EN 60068-2-6'ya göre şiddet seviyesi 1 olan nakliye uygulama testi |
| Şok direnci                           | FN 942017-5 ve EN 60068-2-27'ye göre şiddet seviyesi 2 ile şok testi              |
| LABS uygunluğu                        | VDMA24364-B1/B2-L   |
| Akışkan sıcaklığı                     | -5 °C...50 °C   |
| Ses basınç seviyesi                   | 85 000007   |
| Kontrol ortamı                        | ISO 8573-1:2010 [7:4:4] uyarınca basınçlı hava                                    |
| Ortam sıcaklığı                       | -5 °C...50 °C   |
| Ürün ağırlığı                         | 450 Gram  |
| Elektrik bağlantısı                   | N1 bobini üzerinden, ayrıca sipariş edilecek                                      |
| Montaj türü                           | bağlantı plakasında geçiş deliği ile  |
| Kontrol havası bağlantısı 12          | ISO 5599-1'e göre bağlantı plakası boyutu 1                                       |
| Kontrol havası bağlantısı 14          | ISO 5599-1'e göre bağlantı plakası boyutu 1                                       |
| Pnömatik bağlantı 1                   | ISO 5599-1'e göre bağlantı plakası boyutu 1                                       |
| Pnömatik bağlantı 2                   | ISO 5599-1'e göre bağlantı plakası boyutu 1                                       |
| Pnömatik bağlantı 3                   | ISO 5599-1'e göre bağlantı plakası boyutu 1                                       |
| Pnömatik bağlantı 4                   | ISO 5599-1'e göre bağlantı plakası boyutu 1                                       |
| Pnömatik bağlantı 5                   | ISO 5599-1'e göre bağlantı plakası boyutu 1                                       |
| Malzeme hakkında not                  | RoHS uyumlu   |
| Sızdırmazlık elemanları malzemesi     | HNBR<br>NBR   |
| Gövde malzemesi                       | Alüminyum pres döküm  |