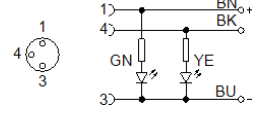
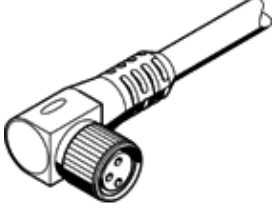


Bağlantı kablosu SIM-M8-3WD-2,5-PSL-PU

Ürün numarası: 159424

FESTO

Sensörler ve yaklaşım sensörleri için.



Bilgi sayfası

Özellik	Değer
Uygun olduğu standart	EN 61076-2-104 EN 61984
Çalışmaya hazır göstergesi	Yeşil LED
Anahtarlama durum göstergesi	Sarı LED
Elektriksel bağlantı	3-pin/3-kablo Açılı soket / açık uç M8x1 / -
Çalışma gerilimi aralığı DC	10 ... 30 V
40°C'de kabul edilebilir akım yükü	4 A
Aşırı gerilim dayanımı	0,8 kV
Kablo uzunluğu	2,5 m
Kablo özelliği	Standart
Kablo test koşulları	Festo standardına uygun eğilme dayanımı, test koşulları talep üzerine verilir Test koşulları talep üzerine verilir Energy chain: > 5 million cycles, bending radius 75 mm
Kablo çapı	3,8 mm
Kablo yapısı	3x0,25
İletken- ve nominal kesit	0,25 mm ²
Renk kodu, nüve izolasyonu	mavi kahve rengi Siyah
Koruma sınıfı	IP65 IP68
Çevre sıcaklığı	-25 ... 80 °C
Hareketli kablo döşemedeki çevre sıcaklığı	-5 ... 80 °C
CE işareti (bkz. uygunluk beyanı)	EU-RoHS-RL uyarınca
UKCA işareti (bkz. Uygunluk Beyanı)	UK RoHS talimatlarına göre
PWIS uygunluğu	VDMA24364-B2-L
Malzeme hakkında not	RoHS'a uygun Halogen-free Fosforik asit ester içermez
Kirlilik sınıfı	3
Korozyona karşı dayanıklılık sınıfı KBK	2 - Ortalama paslanma
Malzeme, kablo kılıfı	TPE-U(PU)
Kablo gövdesinin rengi	gri
Malzeme, muhafaza	TPE-U(PU)
Renkli gövde	Siyah
Malzeme, rakor somunu	Nikel kaplı pirinç
Malzeme, sızdırmazlık elemanları	NBR
Malzeme, sıkma bağlantılar	Pirinç, altın kaplama
Malzeme, yalıtkan kılıf	PP