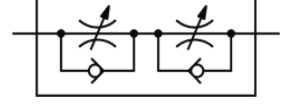
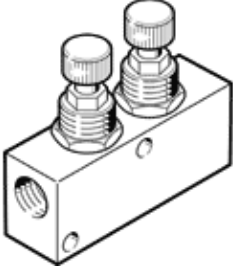


tek yönlü akış kontrol valfleri GR-M5X2-B

Ürün numarası: 152611

FESTO



Bilgi sayfası

Özellik	Değer
Valf fonksiyonu	Tek yönlü kısma fonksiyonu
Pnömatik bağlantı 1	M5
Pnömatik bağlantı 2	M5
Ayarlama elemanı	Tırtırlı vida
Bağlantı şekli	Ön panel montajı geçiş delikli Seçenekler:
Kısma yönündeki standart nominal debi	95 l/min
Çek valf yönündeki standart nominal debi	75 l/min
Çalışma basıncı	0,5 ... 10 bar
Çevre sıcaklığı	-20 ... 60 °C
Malzeme, muhafaza	İşlenmiş alüminyum alışımlı
Montaj pozisyonu	istenildiği gibi
Kullanım havası	ISO8573-1:2010'a uygun basınçlı hava [7:4:4]
Çalışma ve pilot ortam hakkında açıklama	Yağlamalı operasyon mümkün (diğer işlemler için gerekli)
PWIS uygunluğu	VDMA24364-B1/B2-L
Kullanım havası sıcaklığı	-20 ... 60 °C
Nominal genişlik	2 mm
Ürün ağırlığı	37 g
Malzeme hakkında not	RoHS'a uygun
Malzeme, sızdırmazlık elemanları	NBR
Malzeme, burç	POM
Malzeme, ayar vidası	Yüksek alışımlı çelik
Malzeme, somun	İşlenmiş alüminyum alışımlı