

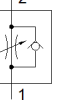
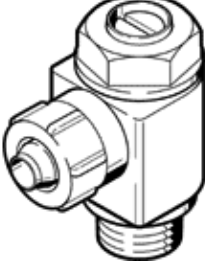
tek yönlü akış kontrol valfleri

GRLZ-1/4-PK-4-B

Ürün numarası: 151196
Üretimden kalkacak ürün

Girişte kısma için, döner bağlantılı.
İmalattan kalkan tip. 2024'a kadar mevcut. Alternatif ürünler için destek portaline bakın.

FESTO



Bilgi sayfası

Özellik	Değer
Valf fonksiyonu	Hava beslemesi için tek yönlü hız ayar fonksiyonu
Pnömatik bağlantı 1	somunlu çengel konnektör iç çapı 4 mm için
Pnömatik bağlantı 2	Erkek dış G1/4
Ayarlama elemanı	Yarık başlı vida
Bağlantı şekli	vidalanabilir
Kısma yönündeki standart nominal debi	260 l/min
Çek valf yönündeki standart nominal debi	220 ... 260 l/min
Çevre sıcaklığı	-10 ... 60 °C
Montaj pozisyonu	istenildiği gibi
Çalışma basıncı tüm sıcaklık aralığı	0,3 ... 10 bar
Akış kontrol kısma yönünde normal debi 0,6-10 MPa (6-10 bar, 87-10 psi)	370 l/min
Geri dönüş yönünde normal debi 0,6-10 MPa (6-10 bar, 87-10 psi)	315 ... 370 l/min
Kullanım havası	ISO8573-1:2010'a uygun basınçlı hava [7:4:4]
Çalışma ve pilot ortam hakkında açıklama	Yağlamalı operasyon mümkün (diğer işlemler için gerekli)
PWIS uygunluğu	VDMA24364-B1/B2-L
Kullanım havası sıcaklığı	-10 ... 60 °C
Nominal genişlik	6 mm
Max. Sıkma torku	11 Nm
Ürün ağırlığı	44 g
Malzeme, vida dişli tapa	İşlenmiş alüminyum alışımlı
Malzeme hakkında not	RoHS'a uygun
Malzeme, sızdırmazlık elemanları	NBR
Malzeme, ayar vidası	Pirinç
Malzeme, döner bağlantı	Çinko pres döküm