

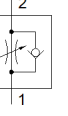
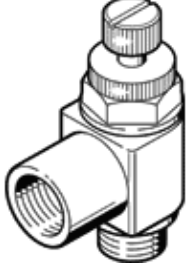
tek yönlü akış kontrol valfleri

GRLA-1/4-RS-B

Ürün numarası: 151175

FESTO

Tırtırlı vida ve kilitleme somunu.



Bilgi sayfası

Özellik	Değer
Valf fonksiyonu	Tahliye havası için tek yönlü hız ayar fonksiyonu
Pnömatik bağlantı 1	Dişi dış G1/4
Pnömatik bağlantı 2	Erkek dış G1/4
Ayarlama elemanı	Tırtırlı vida
Bağlantı şekli	vidalanabilir
Kısma yönündeki standart nominal debi	610 l/min
Çek valf yönündeki standart nominal debi	450 ... 820 l/min
Çevre sıcaklığı	-10 ... 60 °C
Denizcilik sınıflandırması	Bkz. sertifika
Montaj pozisyonu	istenildiği gibi
Çalışma basıncı tüm sıcaklık aralığı	0,3 ... 10 bar
Akış kontrol kısma yönünde normal debi 0,6-10 MPa (6-10 bar, 87-10 psi)	1.200 l/min
Geri dönüş yönünde normal debi 0,6-10 MPa (6-10 bar, 87-10 psi)	885 ... 1615 l/min
Kullanım havası	ISO8573-1:2010'a uygun basınçlı hava [7:4:4]
Çalışma ve pilot ortam hakkında açıklama	Yağlamalı operasyon mümkün (diğer işlemler için gerekli)
PWIS uygunluğu	VDMA24364-B1/B2-L
Kullanım havası sıcaklığı	-10 ... 60 °C
Nominal genişlik	6 mm
Max. Sıkma torku	11 Nm
Ürün ağırlığı	59 g
Malzeme, vida dişli tapa	İşlenmiş alüminyum alışımlı
Malzeme hakkında not	RoHS'a uygun
Malzeme, sızdırmazlık elemanları	NBR
Malzeme, ayar vidası	Pirinç
Malzeme, döner bağlantı	Çinko pres döküm