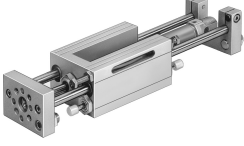


Yataklama Ünitesi SLE-40- -KF-A

Ürün numarası: 150094

FESTO



Veri sayfası

Özellik	Değer
Strok	10 mm...500 mm
Piston çapı	40 mm
Tahrik ünitesi işletim türü	Çatal
Sönümleme	Darbe emici, sert eğrili
Montaj konumu	herhangi bir
Kılavuz	Bilyalı rulman yatağı
Tasarım	Kılavuz
Konum algılama	yaklaşım sensörü için endüktif sensörler için
Çalışma basıncı	0.15 MPa...1.2 MPa 1.5 Bar...12 Bar
Çalışma şekli	çift etkili
İşletim ortamı	ISO 8573-1:2010 [7:4:4] uyarınca basınçlı hava
İşletim / kontrol ortamı hakkında not	Yağlı işletim mümkün (diğer işletimde gerekli)
Korozyon direnci sınıfı KBK	0 - korozyona maruziyet yok
LABS uygunluğu	VDMA24364-B2-L
Ortam sıcaklığı	-20 °C...80 °C
0,6 MPa'da (6 bar, 87 psi) teorik kuvvet, geri dönüş	633 N
0,6 MPa'da (6 bar, 87 psi) teorik kuvvet, ilerleme	754 N
0 mm strokta hareketli kütle	2200 Gram
10 mm strok başına hareketli kütle ek yük	49 Gram
0 mm strokta temel ağırlık	6175 Gram
10 mm strok başına ek ağırlık	85 Gram
Pnömatik bağlantı	G1/4
Kapak malzemesi	Alüminyum döküm
Sızdırmazlık elemanları malzemesi	PA
Gövde malzemesi	Alüminyum döküm
Piston mili malzemesi	yüksek alaşımlı çelik
Silindir borusu malzemesi	Dövme alüminyum alaşım