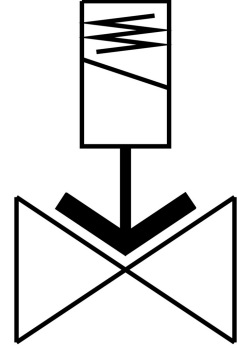


Selenoid valf VZWF-L-M22C-N114-400-E-3AP4-10

Ürün numarası: 1492371

FESTO



Veri sayfası

| Özellik | Değer |
|-------------------------------------|---|
| Tasarım | Diyaframlı valf cebri kumandalı |
| Çalıştırma türü | elektrikli |
| Sızdırmazlık prensibi | yumuşak |
| Montaj konumu | Dik mıknatıs |
| Montaj türü | Hat kurulumu |
| Bağlantı rakoru | 1 1/4 NPT |
| Elektrik bağlantısı | A formu Soket EN 175301-803 uyarınca kare tasarım |
| Nominal genişlik | 40 mm |
| Valf fonksiyonu | 2/2 kapalı tek bobinli |
| Manuel kumanda | yok |
| Akış yönü | tersine çevrilemez |
| Ortam | ISO 8573-1:2010 [7:-:-] uyarınca basınçlı hava Soy gazlar Mineral yağ Su nötr sıvılar Talep üzerine başka diğer akışkanlar |
| Bağlantı elemanı PN nominal basınç | 40 |
| Basınç farkı | 0 MPa 0 Bar 0 000032 |
| Bobin karakteristik değerleri | 230 V AC: 50/60 Hz, toplama gücü 30,0 VA, tutma gücü 30,0 VA |
| İzin verilen gerilim dalgalanmaları | +/- 10% |
| Akışkan basıncı | 0 MPa...1 MPa 0 Bar...10 Bar 0 000032...145 000032 |

| Özellik | Değer |
|-------------------------------------|---|
| Maks. viskozite | 22 mm ² /s |
| Akışkan sıcaklığı | -10 °C...80 °C |
| Ortam sıcaklığı | -10 °C...35 °C |
| EN 12266-1'e göre kaçak oranı | A |
| Akış Kv | 20 m ³ /h |
| Standart anma debisi | 21370 l/min |
| Açma anahtarlama süresi | 620 ms |
| Kapama anahtarlama süresi | 1140 ms |
| Malzeme hakkında not | RoHS uyumlu |
| LABS uygunluğu | VDMA24364 Zone III |
| Gövde malzemesi | Dökme pirinç |
| Gövde malzeme numarası | CW617N |
| Sızdırmazlık elemanları malzemesi | EPDM |
| Vida malzemesi | yüksek alaşımlı paslanmaz çelik |
| Vida malzeme numarası | 1.4301 |
| Ürün ağırlığı | 4500 Gram |
| CE işareti (bkz. Uygunluk Beyanı) | AB basınçlı ekipman direktifine göre AB düşük gerilim yönergesine göre |
| UKCA işareti (bkz. Uygunluk Beyanı) | elektrikli ekipman için Birleşik Krallık düzenlemelerine göre |
| Koruma türü | IP65 |
| Korozyon direnci sınıfı KBK | 1 - korozyona düşük maruziyet |