

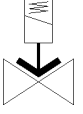
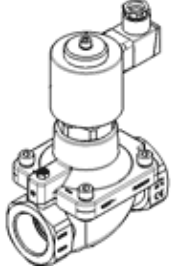
Solenoid valf

VZWF-L-M22C-N112-400-3AP4-10-R1

Ürün numarası: 1492364

FESTO

zorunlu kontrollü, NPT11/2" bağlantı.



Bilgi sayfası

| Özellik | Değer |
|----------------------------------|--|
| Tasarım yapısı | Diyaframlı valf basınçlı |
| Tetikleme şekli | elektriksel |
| Sızdırmazlık prensibi | yumuşak |
| Montaj pozisyonu | Mıknatıs konumu |
| Bağlantı şekli | Hat döşeme |
| Proses valfinin bağlantısı | 1 1/2 NPT |
| Elektriksel bağlantı | Bağlantı şeması Şekil A, EN 175301-803'e göre Erkek soket EN 175301-803'e uygun Kübik tasarım |
| Nominal genişlik | 40 mm |
| Valf fonksiyonu | 2/2 kapalı, tek durumlu |
| Yardımcı el kumanda | yok |
| Akış yönü | tek yönlü |
| Ortam | ISO8573-1:2010'a uygun basınçlı hava [7:-:-] Asal gazlar Mineral yağ Su Nötr sıvılar Diğer akışkanlar talep üzerine |
| Proses valfinin nominal basıncı | 40 |
| Basınç farkı (MPa) | 0 MPa |
| Fark basıncı | 0 bar |
| Basınç farkı (psi) | 0 psi |
| Karakteristik bobin değerleri | 230 V AC: 50/60 Hz, toplama gücü 30 VA, tutma gücü 30 VA |
| Müsaade edilir gerilim salınımı | +/- 10 % |
| Akışkan basıncı | 0 ... 1 MPa |
| İşletme basıncı | 0 ... 10 bar |
| Akışkan basıncı psi | 0 ... 145 psi |
| Maks. viskozite | 22 mm ² /s |
| Kullanım havası sıcaklığı | -10 ... 80 °C |
| Çevre sıcaklığı | -10 ... 35 °C |
| EN 12266-1'e uygun kaçak oranı | A |
| Debi miktarı Kv | 22,5 m ³ /h |
| Standart nominal debi | 23.500 l/min |
| Açma süresi | 620 ms |
| Kapama süresi | 1.140 ms |
| Kapama süresi | |
| Malzeme hakkında not | RoHS'a uygun |
| PWIS uygunluğu | VDMA24364 Zon III |
| Malzeme, muhafaza | Paslanmaz çelik döküm |
| Gövde için malzeme numarası | 1.4581 |
| Malzeme, sızdırmazlık elemanları | NBR |

| Özellik | Değer |
|---|---|
| Malzeme, vidalar | Yüksek alıřımlı paslanmaz çelik |
| Malzeme numarası, vida | 1.4301 |
| Ürün ağırlığı | 4.500 g |
| CE işareti (bkz. uygunluk beyanı) | basınç cihazlarının EU yönetmeliğine uygun alçak gerilim cihazlarıyla ilgili EU yönetmeliğine uygun |
| UKCA işareti (bkz. Uygunluk Beyanı) | Elektrikli ekipmanlar için UK talimatlarına göre Basınçlı cihazlar için Birleşik Krallık Yönetmeliđi |
| Koruma sınıfı | IP65 |
| Korozyona karşı dayanıklılık sınıfı KBK | 3 - Yüksek paslanma |