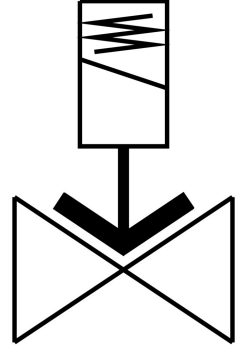


Selenoid valf VZWF-B-L-M22C-N14-135-E-2AP4-10

Ürün numarası: 1492270

FESTO



Veri sayfası

Özellik	Değer
Tasarım	Diyaframli valf cebri kumandalı
Çalıştırma türü	elektrikli
Sızdırmazlık prensibi	yumuşak
Montaj konumu	Dik mıknatıs
Montaj türü	Hat kurulumu
Bağlantı rakoru	1/4 NPT
Elektrik bağlantısı	A formu Soket EN 175301-803 uyarınca kare tasarım
Nominal genişlik	13.5 mm
Valf fonksiyonu	2/2 kapalı tek bobinli
Manuel kumanda	yok
Akış yönü	tersine çevrilemez
Ortam	ISO 8573-1:2010 [7:-:-] uyarınca basınçlı hava Soy gazlar Mineral yağ Su nötr sıvılar Talep üzerine başka diğer akışkanlar
Bağlantı elemanı PN nominal basınç	40
Basınç farkı	0 MPa 0 Bar 0 000032
Bobin karakteristik değerleri	110 V AC: 50/60 Hz, toplama gücü 19,0 VA, tutma gücü 16,0 VA
İzin verilen gerilim dalgalanmaları	+/- 10%
Akışkan basıncı	0 MPa...1 MPa 0 Bar...10 Bar 0 000032...145 000032

Özellik	Değer
Maks. viskozite	22 mm ² /s
Akışkan sıcaklığı	-10 °C...80 °C
Ortam sıcaklığı	-10 °C...35 °C
EN 12266-1'e göre kaçak oranı	A
Akış Kv	1.8 m ³ /h
Standart anma debisi	1920 l/min
Açma anahtarlama süresi	130 ms
Kapama anahtarlama süresi	180 ms
Malzeme hakkında not	RoHS uyumlu
LABS uygunluğu	VDMA24364 Zone III
Gövde malzemesi	Dökme pirinç
Gövde malzeme numarası	CW617N
Sızdırmazlık elemanları malzemesi	EPDM
Vida malzemesi	yüksek alaşımlı paslanmaz çelik
Vida malzeme numarası	1.4301
Ürün ağırlığı	1000 Gram
CE işareti (bkz. Uygunluk Beyanı)	AB düşük gerilim yönergesine göre
UKCA işareti (bkz. Uygunluk Beyanı)	elektrikli ekipman için Birleşik Krallık düzenlemelerine göre
Koruma türü	IP65
Korozyon direnci sınıfı KBK	1 - korozyona düşük maruziyet