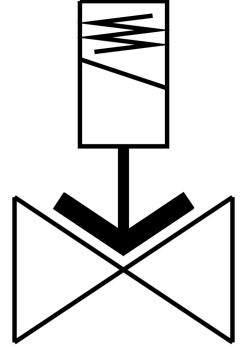


Selenoid valf VZWF-L-M22C-G2-500-E-1P4-6-R1

Ürün numarası: 1492141

FESTO



Veri sayfası

Özellik	Değer
Tasarım	Diyaframlı valf cebri kumandalı
Çalıştırma türü	elektrikli
Sızdırmazlık prensibi	yumuşak
Montaj konumu	Dik mıknatıs
Montaj türü	Hat kurulumu
Bağlantı rakoru	G2
Elektrik bağlantısı	A formu Soket EN 175301-803 uyarınca kare tasarım
Nominal genişlik	50 mm
Valf fonksiyonu	2/2 kapalı tek bobinli
Manuel kumanda	yok
Akış yönü	tersine çevrelemez
Ortam	ISO 8573-1:2010 [7:-:-] uyarınca basınçlı hava Soy gazlar Mineral yağ Su nötr sıvılar Talep üzerine başka diğer akışkanlar
Bağlantı elemanı PN nominal basınç	40
Basınç farkı	0 MPa 0 Bar 0 000032
Bobin karakteristik değerleri	24 V DC: 30,0 W
İzin verilen gerilim dalgalanmaları	+/- 10%
Akışkan basıncı	0 MPa...0.6 MPa 0 Bar...6 Bar 0 000032...87 000032

Özellik	Değer
Maks. viskozite	22 mm ² /s
Akışkan sıcaklığı	-10 °C...80 °C
Ortam sıcaklığı	-10 °C...35 °C
EN 12266-1'e göre kaçak oranı	A
Akış Kv	28 m ³ /h
Standart anma debisi	29900 l/min
Açma anahtarlama süresi	1220 ms
Kapama anahtarlama süresi	2140 ms
Malzeme hakkında not	RoHS uyumlu
LABS uygunluğu	VDMA24364 Zone III
Gövde malzemesi	Paslanmaz çelik dökümü
Gövde malzeme numarası	1.4581
Sızdırmazlık elemanları malzemesi	EPDM
Vida malzemesi	yüksek alaşımlı paslanmaz çelik
Vida malzeme numarası	1.4301
Ürün ağırlığı	6500 Gram
CE işareti (bkz. Uygunluk Beyanı)	AB basınçlı ekipman direktifine göre
Koruma türü	IP65
Korozyon direnci sınıfı KBK	3 - yoğun korozyona maruziyet