

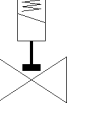
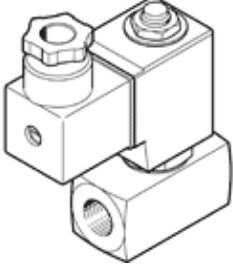
# Solenoid valf

## VZWD-L-M22C-M-N18-60-V-2AP4-4-R1

Ürün numarası: 1491972

FESTO

doğrudan kontrollü, NPT1/8" bağlantısı.



## Bilgi sayfası

| Özellik                         | Değer  |
|---------------------------------|--|
| Tasarım yapısı                  | Direkt uyarılı dikme valf  |
| Tetikleme şekli                 | elektriksel  |
| Sızdırmazlık prensibi           | yumuşak  |
| Montaj pozisyonu                | istenildiği gibi   |
| Bağlantı şekli                  | Hat döşeme   |
| Proses valfinin bağlantısı      | 1/8 NPT  |
| Elektriksel bağlantı            | Bağlantı şeması Şekil A, EN 175301-803'e göre<br>Erkek soket<br>EN 175301-803'e uygun<br>Kübik tasarım                             |
| Nominal genişlik                | 6 mm   |
| Valf fonksiyonu                 | 2/2 kapalı, tek durumlu  |
| Yardımcı el kumanda             | yok  |
| Akış yönü                       | tek yönlü  |
| Ortam                           | ISO8573-1:2010'a uygun basınçlı hava [7:4:4]<br>Asal gazlar<br>Mineral yağ<br>Su<br>Nötr sıvılar<br>Diğer akışkanlar talep üzerine |
| Proses valfinin nominal basıncı | 100  |
| Basınc farkı (MPa)              | 0 MPa  |
| Fark basıncı                    | 0 bar  |
| Basınc farkı (psi)              | 0 psi  |
| Karakteristik bobin değerleri   | 110 V AC: 50/60 Hz, toplama gücü 19 VA, tutma gücü 16 VA   |
| İzolasyon sınıfı                | F  |
| Müsaade edilir gerilim salınımı | +/- 10 %   |
| Anahtarlama zamanı              | 100 %  |
| Geriye dönme şekli              | mekanik yay  |
| Kumanda şekli                   | direkt   |
| Akışkan basıncı                 | 0 ... 0,4 MPa  |
| İşletme basıncı                 | 0 ... 4 bar  |
| Akışkan basıncı psi             | 0 ... 58 psi   |
| Maks. viskozite                 | 22 mm <sup>2</sup> /s  |
| Kullanım havası sıcaklığı       | -10 ... 80 °C  |
| Çevre sıcaklığı                 | -10 ... 35 °C  |
| EN 12266-1'e uygun kaçak oranı  | A  |
| Debi miktarı Kv                 | 0,4 m <sup>3</sup> /h  |
| Standart nominal debi           | 430 l/min  |
| Açma süresi                     | 20 ms  |
| Kapama süresi                   | 18 ms  |
| Kapama süresi                   |  |
| Malzeme hakkında not            | RoHS'a uygun   |
| PWIS uygunluğu                  | VDMA24364 Zon III  |

| Özellik                                 | Değer  |
|---|--|
| Malzeme, muhafaza                       | Yüksek alışımlı paslanmaz çelik                          |
| Gövde için malzeme numarası             | 1.4305   |
| Malzeme, sızdırmazlık elemanları        | FPM  |
| Ürün ağırlığı                           | 500 g  |
| CE işareti (bkz. uygunluk beyanı)       | alçak gerilim cihazlarıyla ilgili EU yönetmeliğine uygun |
| UKCA işareti (bkz. Uygunluk Beyanı)     | Elektrikli ekipmanlar için UK talimatlarına göre         |
| Koruma sınıfı                           | IP65   |
| Korozyona karşı dayanıklılık sınıfı KBK | 3 - Yüksek paslanma                                      |