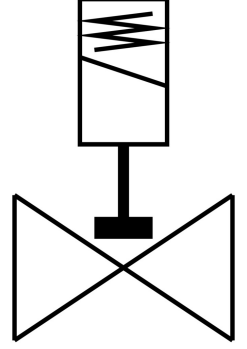


Selenoid valf VZWD-L-M22C-M-G18-30-V-1P4-15-R1

Ürün numarası: 1491852

FESTO



Veri sayfası

| Özellik | Değer |
|-------------------------------------|---|
| Tasarım | direkt kumandalı popet valf |
| Çalıştırma türü | elektrikli |
| Sızdırmazlık prensibi | yumuşak |
| Montaj konumu | herhangi bir |
| Montaj türü | Hat kurulumu |
| Bağlantı rakoru | G1/8 |
| Elektrik bağlantısı | A formu Soket EN 175301-803 uyarınca kare tasarım |
| Nominal genişlik | 3 mm |
| Valf fonksiyonu | 2/2 kapalı tek bobinli |
| Manuel kumanda | yok |
| Akış yönü | tersine çevrilemez |
| Ortam | ISO 8573-1:2010 [7:4:4] uyarınca basınçlı hava Soy gazlar Mineral yağ Su nötr sıvılar Talep üzerine başka diğer akışkanlar |
| Bağlantı elemanı PN nominal basınç | 100 |
| Basınç farkı | 0 MPa 0 Bar 0 000032 |
| Bobin karakteristik değerleri | 24 V DC: 11,0 W |
| Yalıtım maddesi sınıfı | H |
| İzin verilen gerilim dalgalanmaları | +/- 10% |
| Devreye girme süresi | 100% |
| Gerilme türü | mekanik yay |

| Özellik | Değer |
|-----------------------------------|--|
| Kontrol türü | doğrudan |
| Akışkan basıncı | 0 MPa...1.5 MPa 0 Bar...15 Bar 0 000032...217.5 000032 |
| Maks. viskozite | 22 mm ² /s |
| Akışkan sıcaklığı | -10 °C...80 °C |
| Ortam sıcaklığı | -10 °C...35 °C |
| EN 12266-1'e göre kaçak oranı | A |
| Akış Kv | 0.2 m ³ /h |
| Standart anma debisi | 210 l/min |
| Açma anahtarlama süresi | 20 ms |
| Kapama anahtarlama süresi | 18 ms |
| Malzeme hakkında not | RoHS uyumlu |
| LABS uygunluğu | VDMA24364 Zone III |
| Gövde malzemesi | yüksek alaşımlı paslanmaz çelik |
| Gövde malzeme numarası | 1.4305 |
| Sızdırmazlık elemanları malzemesi | FPM |
| Ürün ağırlığı | 500 Gram |
| Koruma türü | IP65 |
| Korozyon direnci sınıfı KBK | 3 - yoğun korozyona maruziyet |