

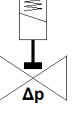
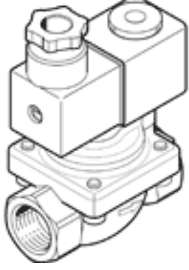
Solenoid valf

VZWP-L-M22C-N12-130-3AP4-40

Ürün numarası: 1489992

FESTO

servo kontrollü, pistonlu, NPT1/2" bağlantı.



Bilgi sayfası

| Özellik | Değer |
|----------------------------------|---|
| Tasarım yapısı | Pilot uyarılı piston dikme valfi |
| Tetikleme şekli | elektriksel |
| Sızdırmazlık prensibi | yumuşak |
| Montaj pozisyonu | Bobin tercihen üstte |
| Bağlantı şekli | Hat döşeme |
| Proses valfinin bağlantısı | 1/2 NPT |
| Elektriksel bağlantı | Bağlantı şeması Şekil A, EN 175301-803'e göre Erkek soket EN 175301-803'e uygun Kübik tasarım |
| Nominal genişlik | 13 mm |
| Valf fonksiyonu | 2/2 kapalı, tek durumlu |
| Yardımcı el kumanda | yok |
| Akış yönü | tek yönlü |
| Ortam | ISO8573-1:2010'a uygun basınçlı hava [7:4:4] Asal gazlar Nötr sıvılar Diğer akışkanlar talep üzerine |
| Proses valfinin nominal basıncı | 40 |
| Basınç farkı (MPa) | 0,05 MPa |
| Fark basıncı | 0,5 bar |
| Basınç farkı (psi) | 7,25 psi |
| Karakteristik bobin değerleri | 230 V AC: 50/60 Hz, toplama gücü 10.5 VA, tutma gücü 7.6 VA |
| İzolasyon sınıfı | H |
| Müsaade edilir gerilim salınımı | +/- 10 % |
| Anahtarlama zamanı | 100 % |
| Kumanda şekli | Pilotlu |
| Akışkan basıncı | 0,05 ... 4 MPa |
| İşletme basıncı | 0,5 ... 40 bar |
| Akışkan basıncı psi | 7,25 ... 580 psi |
| Maks. viskozite | 22 mm ² /s |
| Kullanım havası sıcaklığı | -10 ... 80 °C |
| Çevre sıcaklığı | -10 ... 35 °C |
| EN 12266-1'e uygun kaçak oranı | A |
| Debi miktarı Kv | 2,5 m ³ /h |
| Standart nominal debi | 2.650 l/min |
| Açma süresi | 100 ms |
| Kapama süresi | 250 ms |
| Kapama süresi | |
| Malzeme hakkında not | RoHS'a uygun |
| PWIS uygunluğu | VDMA24364 Zon III |
| Malzeme, muhafaza | Dökme pirinç |
| Gövde için malzeme numarası | CW617N |
| Malzeme, sızdırmazlık elemanları | NBR |

| Özellik | Değer |
|---|--|
| Malzeme, vidalar | Yüksek alışımlı paslanmaz çelik |
| Malzeme numarası, vida | 1.4301 |
| Ürün ağırlığı | 550 g |
| CE işareti (bkz. uygunluk beyanı) | alçak gerilim cihazlarıyla ilgili EU yönetmeliğine uygun |
| UKCA işareti (bkz. Uygunluk Beyanı) | Elektrikli ekipmanlar için UK talimatlarına göre |
| Koruma sınıfı | IP65 |
| Korozyona karşı dayanıklılık sınıfı KBK | 1 - Düşük paslanma |