

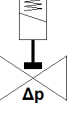
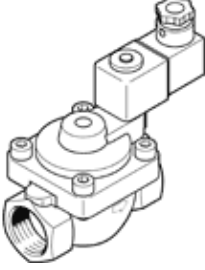
Solenoid valf

VZWP-L-M22C-N34-250-1P4-40

Ürün numarası: 1489973

FESTO

servo kontrollü, pistonlu, NPT3/4" bağlantı.



Bilgi sayfası

Özellik	Değer
Tasarım yapısı	Pilot uyarılı piston dikme valfi
Tetikleme şekli	elektriksel
Sızdırmazlık prensibi	yumuşak
Montaj pozisyonu	Bobin tercihen üstte
Bağlantı şekli	Hat döşeme
Proses valfinin bağlantısı	3/4 NPT
Elektriksel bağlantı	Bağlantı şeması Şekil A, EN 175301-803'e göre Erkek soket EN 175301-803'e uygun Kübik tasarım
Nominal genişlik	25 mm
Valf fonksiyonu	2/2 kapalı, tek durumlu
Yardımcı el kumanda	yok
Akış yönü	tek yönlü
Ortam	ISO8573-1:2010'a uygun basınçlı hava [7:4:4] Asal gazlar Nötr sıvılar Diğer akışkanlar talep üzerine
Proses valfinin nominal basıncı	40
Basınç farkı (MPa)	0,05 MPa
Fark basıncı	0,5 bar
Basınç farkı (psi)	7,25 psi
Karakteristik bobin değerleri	24 V DC: 6.8 W
İzolasyon sınıfı	H
Müsaade edilir gerilim salınımı	+/- 10 %
Anahtarlama zamanı	100 %
Kumanda şekli	Pilotlu
Akışkan basıncı	0,05 ... 4 MPa
İşletme basıncı	0,5 ... 40 bar
Akışkan basıncı psi	7,25 ... 580 psi
Maks. viskozite	22 mm ² /s
Kullanım havası sıcaklığı	-10 ... 80 °C
Çevre sıcaklığı	-10 ... 35 °C
EN 12266-1'e uygun kaçak oranı	A
Debi miktarı Kv	8,2 m ³ /h
Standart nominal debi	8.750 l/min
Açma süresi	130 ms
Kapama süresi	300 ms
Kapama süresi	
Malzeme hakkında not	RoHS'a uygun
PWIS uygunluğu	VDMA24364 Zon III
Malzeme, muhafaza	Dökme pirinç
Gövde için malzeme numarası	CW617N
Malzeme, sızdırmazlık elemanları	NBR

Özellik	Değer
Malzeme, vidalar	Yüksek alıřımlı paslanmaz çelik
Malzeme numarası, vida	1.4301
Ürün ağırlığı	1.500 g
Koruma sınıfı	IP65
Korozyona karşı dayanıklılık sınıfı KBK	1 - Düşük paslanma