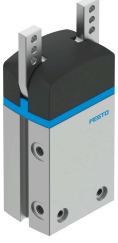


Açısal tutucu DHWS-25-A

Ürün numarası: 1310180

FESTO



Veri sayfası

Özellik	Değer
Boyut	25
Maks. değişim doğruluğu	0.2 mm
Maks. açılma açısı	40 drc
Dönme simetrisi	0.2 mm
Tutucu tekrarlama hassasiyeti	0.04 mm
Tutma çenesi sayısı	2
Montaj konumu	herhangi bir
Çalışma şekli	çift etkili
Tutucu işlevi	Açı
Tasarım	Kumanda kolu
Konum algılama	yaklaşım sensörü için
Çalışma basıncı	2 Bar...8 Bar
Maks. çalışma frekansı tutucusu	3 hz
0,6 MPa'da (6 bar, 87 psi) min. açma süresi	64 ms
0,6 MPa'da (6 bar, 87 psi) min. kapanma süresi	80 ms
İşletim ortamı	ISO 8573-1:2010 [7:4:4] uyarınca basınçlı hava
İşletim / kontrol ortamı hakkında not	Yağlı işletim mümkün (diğer işletimde gerekli)
Korozyon direnci sınıfı KBK	1 - korozyona düşük maruziyet
LABS uygunluğu	VDMA24364-B2-L
Lityum-iyon bataryaların üretimi için uygunluk	Kütle oranı olarak %5'den fazla bakır içeren metaller kullanılmaz. Baskılı devre kartları, kablolar, elektrik konnektörleri ve bobinler dahil değildir
Ortam sıcaklığı	5 °C...60 °C
0,6 MPa (6 bar, 87 psi)'da toplam tutma torku, açma	386 000028
0,6 MPa'da (6 bar, 87 psi) kapatma toplam tutma torku	356 000028
Kütle atalet momenti	0.62 000018
Tutma çenesindeki maks. kuvvet Fz statik	90 N
Tutma çenesindeki maks. moment Mx statik	3.6 Nm
Tutma çenesindeki maks. moment My statik	3.6 Nm
Tutma çenesindeki maks. moment Mz statik	3.6 Nm
Ürün ağırlığı	258 Gram

Özellik	Değer
Montaj türü	isteğe bağlı olarak: dişi dişli ve merkezleme manşonlu geçiş deliği ve merkezleme parçası ile
Pnömatik bağlantı	M5
Malzeme hakkında not	RoHS uyumlu
Kapak malzemesi	PA
Gövde malzemesi	Dövme alüminyum alaşım sert eloksallı
Tutma çenelerii malzemesi	yüksek alaşımlı çelik