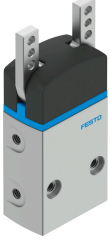


# Açısal tutucu DHWS-10-A

Ürün numarası: 1310177

FESTO



## Veri sayfası

Özellik	Değer
Boyut	10
Maks. değişim doğruluğu	0.2 mm
Maks. açılma açısı	40 drc
Dönme simetrisi	0.2 mm
Tutucu tekraralama hassasiyeti	0.04 mm
Tutma çenesi sayısı	2
Montaj konumu	herhangi bir
Çalışma şekli	çift etkili
Tutucu işlevi	Açı
Tasarım	Kumanda kolu
Konum algılama	Hall sensörü için
Çalışma basıncı	2 Bar...8 Bar
Maks. çalışma frekansı tutucusu	4 hz
0,6 MPa'da (6 bar, 87 psi) min. açma süresi	10 ms
0,6 MPa'da (6 bar, 87 psi) min. kapanma süresi	22 ms
İşletim ortamı	ISO 8573-1:2010 [7:4:4] uyarınca basınçlı hava
İşletim / kontrol ortamı hakkında not	Yağlı işletim mümkün (diğer işletimde gerekli)
Korozyon direnci sınıfı KBK	1 - korozyona düşük maruziyet
LABS uygunluğu	VDMA24364-B2-L
Lityum-iyon bataryaların üretimi için uygunluk	Kütle oranı olarak %5'den fazla bakır içeren metaller kullanılmaz. Baskılı devre kartları, kablolar, elektrik konnektörleri ve bobinler dahil değildir
Ortam sıcaklığı	5 °C...60 °C
0,6 MPa (6 bar, 87 psi)'da toplam tutma torku, açma	43 000028
0,6 MPa'da (6 bar, 87 psi) kapatma toplam tutma torku	30 000028
Kütle atalet momenti	0.03 000018
Tutma çenesindeki maks. kuvvet Fz statik	25 N
Tutma çenesindeki maks. moment Mx statik	0.6 Nm
Tutma çenesindeki maks. moment My statik	0.6 Nm
Tutma çenesindeki maks. moment Mz statik	0.6 Nm
Ürün ağırlığı	40 Gram

Özellik	Değer
Montaj türü	isteğe bağlı olarak: dişi dişli ve merkezleme manşonlu geçiş deliği ve merkezleme parçası ile
Pnömatik bağlantı	M3
Malzeme hakkında not	RoHS uyumlu
Kapak malzemesi	PA
Gövde malzemesi	Dövme alüminyum alaşım sert eloksallı
Tutma çenelerii malzemesi	yüksek alaşımlı çelik