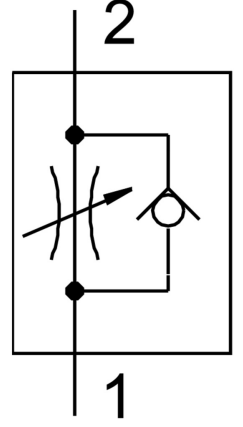


Hassas tek yönlü kısma valfi GRP-160-PK-4

Ürün numarası: 12961

FESTO



Veri sayfası

Özellik	Değer
Valf fonksiyonu	Kısma valfi geri dönüş fonksiyonu
Pnömatik bağlantı 1	PK-4
Pnömatik bağlantı 2	PK-4
Çalıştırma türü	manuel
Ayar elemanı	Ölçekli döner düğme
Montaj türü	Ön panel montajı
Kısma yönünde standart anma debisi	75.8 l/min
Blokaj yönünde standart anma debisi	245 l/min
Çalışma basıncı	0 Bar...8 Bar
Ortam sıcaklığı	-10 °C...50 °C
Gövde malzemesi	PA takviyeli
Montaj konumu	herhangi bir
2'den 1'e çalışma basıncı	0 Bar...8 Bar
0,1-→ 0 MPa (1-→ 0 bar, 14,5-→ 0 psi) kısma yönünde standart anma debisi	38 l/min
Blokaj yönünde standart anma debisi 0,1-→ 0 MPa (1-→ 0 bar, 14,5-→ 0 psi)	25 l/min...90 l/min
Kısma yönünde normal debi 0,6-→ 0 MPa (6-→ 0 bar, 87-→ 0 psi)	129 l/min
Geri dönüşsüz yönde 0,6-→ 0 MPa (6-→ 0 bar, 87-→ 0 psi) normal debi	245 l/min
İşletim ortamı	ISO 8573-1:2010 [5:4:3] uyarınca basınçlı hava Soy gazlar
İşletim / kontrol ortamı hakkında not	Yağlı işletim mümkün değil
LABS uygunluğu	VDMA24364 Zone III
Akışkan sıcaklığı	-10 °C...50 °C
Ürün ağırlığı	48 Gram
Malzeme hakkında not	RoHS uyumlu

Özellik	Değer
Sızdırmazlık elemanları malzemesi	NBR PVC
Tutma braketı malzemesi	Dövme alüminyum alaşım
PK bağlantıları malzemesi	Dövme alüminyum alaşım Pirinç
Vida malzemesi	Çelik