

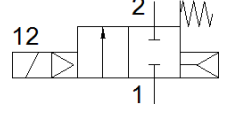
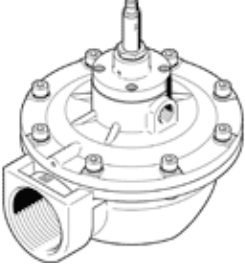
# Pals valfi

## VZWE-E-M22C-M-G2-500-H

Ürün numarası: 1276955  
Üretimden kalkacak ürün

İmalattan kalkan tip. 2023'a kadar mevcut. Alternatif ürünler için destek portaline bakın.

FESTO



## Bilgi sayfası

Özellik	Değer
Tasarım yapısı	Köşe tasarımı Diyaframlı valf
Tetikleme şekli	elektriksel
Sızdırmazlık prensibi	yumuşak
Montaj pozisyonu	istenildiği gibi
Bağlantı şekli	Gerginleştirilmiş dişli
Proses valf bağlantısı 1	G2
Proses valf bağlantısı 2	G2
Nominal genişlik	50 mm
Valf fonksiyonu	2/2 kapalı, tek durumlu
Yardımcı el kumanda	yok
Akış yönü	tek yönlü
Ortam	ISO8573-1:2010'a uygun basınçlı hava [7:4:4]
Fark basıncı	0,35 bar
Geriye dönme şekli	mekanik yay
Kumanda şekli	Pilotlu
İşletme basıncı	0,35 ... 8 bar
Çalışma ve pilot ortam hakkında açıklama	Yağlamalı operasyon mümkün değil
Çevre sıcaklığı	-20 ... 60 °C
Debi miktarı Kv	78 m <sup>3</sup> /h
Açma süresi	≤ 30 ms
Kapama süresi	≤ 100 ms
Kapama süresi	
Malzeme hakkında not	RoHS'a uygun
PWIS uygunluğu	VDMA24364 Zon III
Malzeme, muhafaza	Alüminyum pres döküm
Gövde için malzeme numarası	EN AC-47100D
Malzeme, sızdırmazlık elemanları	NBR
Malzeme, vidalar	Yüksek alışımlı paslanmaz çelik
Malzeme numarası, vida	1.4301
Malzeme, piston borusu	Yüksek alışımlı çelik
Malzeme, membran	NBR-PA
Ürün ağırlığı	2.800 g
Koruma sınıfı	IP65
Korozyona karşı dayanıklılık sınıfı KBK	3 - Yüksek paslanma
Maks. sıkma torku, bağlantı dişi	300 Nm