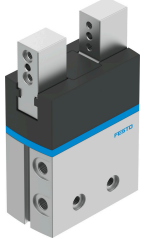


# Paralel tutucu DHPS-35-A-NC

Ürün numarası: 1254054

FESTO



## Veri sayfası

Özellik	Değer
Boyut	35
Tutma çenesi başına strok	12.5 mm
Maks. değişim doğruluğu	0.2 mm
Maks. tutma çenesi açılı boşluğu ax, ay	0.5 drc
Maks. tutma çenesi boşluğu Sz	0.02 mm
Dönme simetrisi	0.2 mm
Tutucu tekrarlama hassasiyeti	0.02 mm
Tutma çenesi sayısı	2
Tahrik türü	pnömatik
Montaj konumu	herhangi bir
Çalışma şekli	çift etkili
Tutucu işlevi	Paralel
Tutma kuvveti güvencesi	kapanma sırasında
Tasarım	Kumanda kolu zorunlu hareket dizisi
Kılavuz	Kayar yatak
Konum algılama	yaklaşım sensörü için
Çalışma basıncı	0.4 MPa...0.8 MPa 4 Bar...8 Bar 58 000032...116 000032
Maks. çalışma frekansı tutucusu	2 hz
0,6 MPa'da (6 bar, 87 psi) min. açma süresi	131 ms
0,6 MPa'da (6 bar, 87 psi) min. kapanma süresi	99 ms
Harici tutma parmağı başına maks. kütle	450 Gram
İşletim ortamı	ISO 8573-1:2010 [7:4:4] uyarınca basınçlı hava
İşletim / kontrol ortamı hakkında not	Yağlı işletim mümkün (diğer işletimde gerekli)
Korozyon direnci sınıfı KBK	1 - korozyona düşük maruziyet
LABS uygunluğu	VDMA24364-B2-L
Lityum-iyon bataryaların üretimi için uygunluk	Kütle oranı olarak %5'den fazla bakır içeren metaller kullanılmaz. Baskılı devre kartları, kablolar, elektrik konnektörleri ve bobinler dahil değildir
Ortam sıcaklığı	5 °C...60 °C
Kütle atalet momenti	12.726 000018

Özellik	Değer
Tutma çenesindeki maks. kuvvet Fz statik	450 N
Tutma çenesindeki maks. moment Mx statik	50 Nm
Tutma çenesindeki maks. moment My statik	50 Nm
Tutma çenesindeki maks. moment Mz statik	50 Nm
Kılavuz elemanları tekrar yağlama aralığı	10 scycle
Ürün ağırlığı	1345 Gram
Montaj türü	isteğe bağlı olarak: dişi dişli ve merkezleme manşonlu geçiş deliği ve merkezleme parçası ile
Pnömatik bağlantı	G1/8
Malzeme hakkında not	RoHS uyumlu
Kapak malzemesi	PA
Gövde malzemesi	Dövme alüminyum alaşım, sert eloksallı
Tutma çeneleri malzemesi	yüksek alaşımlı paslanmaz çelik