

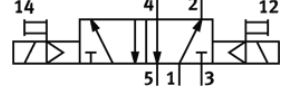
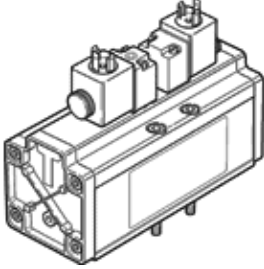
# Solenoid valf

## JMDH-5/2-3/4-D-4-24DC

Ürün numarası: 12458

FESTO

Ön kumanda valfli ve yardımcı el kumandalı, soket dahil değildir-ayrıca sipariş edilmelidir.



## Bilgi sayfası

| Özellik                                  | Değer  |
|--|--|
| Valf fonksiyonu                          | 5/2 iki durumlu  |
| Tetikleme şekli                          | elektriksel  |
| Genişlik                                 | 76 mm  |
| Standart nominal debi                    | 6.000 l/min  |
| Çalışma basıncı                          | 2 ... 16 bar   |
| Tasarım yapısı                           | Piston sürgüsü   |
| Koruma sınıfı                            | IP65   |
| Nominal genişlik                         | 18 mm  |
| Valf dilimi genişliği                    | 82 mm  |
| Egzost hava fonksiyonu                   | kısılabilir  |
| Sızdırmazlık prensibi                    | yumuşak  |
| Montaj pozisyonu                         | istenildiği gibi   |
| Uygun olduğu standart                    | ISO 5599-1   |
| Yardımcı el kumanda                      | İtme   |
| ISO kodu                                 | 455  |
| Kumanda şekli                            | Pilotlu  |
| Pilot basıncı beslemesi                  | dahili   |
| Akış yönü                                | tek yönlü  |
| Geçiş                                    | Pozitif geçiş  |
| Konum değiştirme zamanı                  | 40 ms  |
| Anahtarlama zamanı                       | 100 %  |
| Lojik 0 ile maks. pozitif test palsı     | 4.300 µs   |
| Lojik 1 ile maks. negatif test palsı     | 2.100 µs   |
| Karakteristik bobin değerleri            | 24 V DC: 6.8 W<br>48 V AC: 50/60 Hz, toplama gücü 14.5 VA, tutma gücü 9.9 VA |
| Kullanım havası                          | ISO8573-1:2010'a uygun basınçlı hava [7:4:4]                                 |
| Çalışma ve pilot ortam hakkında açıklama | Yağlamalı operasyon mümkün (diğer işlemler için gerekli)                     |
| PWIS uygunluğu                           | VDMA24364-B1/B2-L  |
| Kullanım havası sıcaklığı                | -10 ... 60 °C  |
| Ses basıncı seviyesi                     | 85 dB(A)   |
| Çevre sıcaklığı                          | -10 ... 50 °C  |
| Ürün ağırlığı                            | 2.600 g  |
| Elektriksel bağlantı                     | DIN EN 175301-803 e göre   |
| Bağlantı şekli                           | Bağlantı pleyti üzerine<br>Geçiş delikli ve vidalı                           |
| Pilot egzost bağlantısı 82               | M5   |
| Pilot egzost bağlantısı 84               | M5   |
| Pnömatik bağlantı 1                      | ISO 5599-1'e uygun bağlantı plaka ölçüsü 4                                   |
| Pnömatik bağlantı 2                      | ISO 5599-1'e uygun bağlantı plaka ölçüsü 4                                   |
| Pnömatik bağlantı 3                      | ISO 5599-1'e uygun bağlantı plaka ölçüsü 4                                   |
| Pnömatik bağlantı 4                      | ISO 5599-1'e uygun bağlantı plaka ölçüsü 4                                   |
| Pnömatik bağlantı 5                      | ISO 5599-1'e uygun bağlantı plaka ölçüsü 4                                   |
| Malzeme hakkında not                     | RoHS'a uygun   |
| Malzeme, sızdırmazlık elemanları         | NBR  |
| Malzeme, muhafaza                        | Alüminyum  |