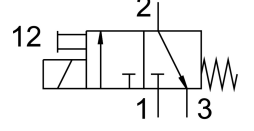
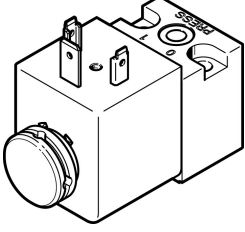


Pilot valf MDH-3/2-110VAC

Ürün numarası: 119601

FESTO



Veri sayfası

Özellik	Değer
Valf fonksiyonu	3/2 kapalı tek bobinli
Çalıştırma türü	elektrikli
Yapı genişliği	30 mm
Standart anma debisi	50 l/min
Pnömatik çalışma bağlantısı	ISO 15218'e göre bağlantı plakası boyutu 30 mm
Çalışma gerilimi	110V AC
Çalışma basıncı	0.1 MPa...1.6 MPa 1 Bar...16 Bar 14.5 000032...232 000032
Tasarım	Plaka yuvası
Geri alma türü	mekanik yay
CE işareti (bkz. Uygunluk Beyanı)	AB düşük gerilim yönergesine göre
UKCA işareti (bkz. Uygunluk Beyanı)	elektrikli ekipman için Birleşik Krallık düzenlemelerine göre
Koruma türü	IP65
Nominal genişlik	1.3 mm
Izgara ölçüsü	42 mm
Hava tahliye fonksiyonu	kısılamaz
Standarda dayalı	ISO 15218
Sızdırmazlık prensibi	yumuşak
Montaj konumu	herhangi bir
Karşılık geldiği norm	ISO 15218
Manuel kumanda	basmalı
Kontrol türü	doğrudan
Akış yönü	tersine çevrilemez
Örtüşme	negatif kapsama
Kapama anahtarlama süresi	9 ms
Açma anahtarlama süresi	11 ms
Devreye girme süresi	100%
Bobin karakteristik değerleri	110 V AC: 50 Hz, toplama gücü 14,5 VA, tutma gücü 10,5 VA 110 V AC: 60 Hz, toplama gücü 12,0 VA, tutma gücü 7,6 VA
İzin verilen frekans dalgalanmaları	+/- 10%
İzin verilen gerilim dalgalanmaları	+/- 10%

Özellik	Değer
İşletim ortamı	ISO 8573-1:2010 [7:4:4] uyarınca basınçlı hava
İşletim / kontrol ortamı hakkında not	Yağlı işletim mümkün (diğer işletimde gerekli)
Korozyon direnci sınıfı KBK	2 - orta derece korozyona maruziyet
LABS uygunluğu	VDMA24364-B2-L
Akışkan sıcaklığı	-15 °C...80 °C
Ortam sıcaklığı	-15 °C...50 °C
Ürün ağırlığı	140 Gram
Elektrik bağlantısı	A formu DIN EN 175301-803'e göre
Montaj türü	bağlantı plakasında geçiş deliği ile
Pnömatik bağlantı 1	Bağlantı plakası
Pnömatik bağlantı 2	Bağlantı plakası
Pnömatik bağlantı 3	toplanmadı
Malzeme hakkında not	RoHS uyumlu
Sızdırmazlık elemanları malzemesi	FPM