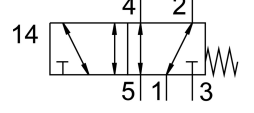


# Pano tipi valf SV-5-M5-B

Ürün numarası: 11914

FESTO



## Veri sayfası

Özellik	Değer
Valf fonksiyonu	5/2 tek bobinli
Çalıştırma türü	manuel
Standart anma debisi	95 l/min
Çalışma basıncı	0 MPa...0.8 MPa 0 Bar...8 Bar
Tasarım	Yay dönüşlü popet valf
Geri alma türü	mekanik yay
Nominal genişlik	2.3 mm
Sızdırmazlık prensibi	yumuşak
Montaj konumu	herhangi bir
Kontrol türü	doğrudan
Örtüşme	pozitif kapsama
Patlamaya karşı koruma	Zone 1 (ATEX) Zone 2 (ATEX) Zone 21 (ATEX) Zone 22 (ATEX)
İşletim ortamı	ISO 8573-1:2010 [-:-] uyarınca basınçlı hava
LABS uygunluğu	VDMA24364-B1/B2-L
Ortam sıcaklığı	-10 °C...60 °C
Çalıştırma kuvveti	17 N
Ürün ağırlığı	53 Gram
Montaj türü	Ön panel montajı geçiş deliği ile
Pnömatik bağlantı 1	M5
Sızdırmazlık elemanları malzemesi	NBR
Gövde malzemesi	Plastik Pirinç