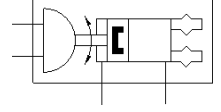
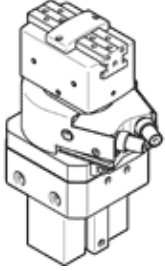


Döndürme/tutma ünitesi HGDS-PP-20-YSRT-A-B

Ürün numarası: 1187963

FESTO

Hidrolik yastıklamalı.



Bilgi sayfası

Özellik	Değer
Büyükölçü	20
Dönme açısı ayarlama aralığı	0 ... 210 deg
Tutma çenesi başına strok	7 mm
Max. tutucu çene açısı boşluğu ax,ay	0,1 deg
Max. tutucu çene boşluğu Sz	0,02 mm
Dönme açısı	210 deg
Tutucu parmakların sayısı	2
Döner tahrik elemanın yastıklaması	CC: İki uçta darbe emici
Montaj pozisyonu	istenildiği gibi
Döner tahrik elemanın hassas ayarı	-2,5 deg
Çalışma şekli	çift etkili
Tutucu fonksiyonu	Paralel
Tasarım yapısı	Döner tahrik elemanı Paralel tutucu ve tutma silindiri ile
Konum algılama, tutucu	Sensörlü
Konum algılama, döner tahrik elemanı	Sensörlü
Çalışma basıncı	3 ... 8 bar
0,6 MPa (6 bar, 87 psi) değerinde maks. dönme frekansı	1,5 Hz
0,6 MPa (6 bar, 87 psi) değerinde min. açma süresi	60 ms
0,6 MPa (6 bar, 87 psi) değerinde min. kapatma süresi	70 ms
Kullanım havası	ISO8573-1:2010'a uygun basınçlı hava [7:4:4]
Çalışma ve pilot ortam hakkında açıklama	Yağlamalı operasyon mümkün (diğer işlemler için gerekli)
Korozyona karşı dayanıklılık sınıfı KBK	2 - Ortalama paslanma
PWIS uygunluğu	VDMA24364-B2-L
Çevre sıcaklığı	5 ... 60 °C
0,6 MPa (6 bar, 87 psi) değerinde tutma çenesi başına tutma kuvveti açma	96 N
0,6 MPa (6 bar, 87 psi) değerinde toplam tutma kuvveti, açma	192 N
0,6 MPa (6 bar, 87 psi) değerinde tutma çenesi başına tutma kuvveti kapatma	84 N
0,6 MPa (6 bar, 87 psi) değerinde toplam tutma kuvveti, kapatma	168 N
Tutucu çenesi üzerindeki max. kuvvet Fz statik	250 N
Tutma çenesi üzerindeki max. tork, Mx statik	22 Nm
Tutma çenesi üzerindeki max. tork, My statik	22 Nm
Tutma çenesi üzerindeki max. tork, Mz statik	22 Nm
0,6 MPa (6 bar, 87 psi) değerinde teorik tork	2,5 Nm
Ürün ağırlığı	1.260 g
Harici tutucu parmağı başına maks. taban	100 g
Bağlantı şekli	Dişi diş ve merkezleme burcu Geçiş deliği ve merkezleme burcu ile Kırlangıç kuyruğu kanalı ile Seçenekler:
Pnömatik bağlantı	M5
Malzeme hakkında not	RoHS'a uygun
Malzeme, tahrik mili	Çelik

Özellik	Değer
Malzeme, kapak	Alüminyum POM
Malzeme, sızdırmazlık elemanları	NBR
Malzeme, muhafaza	İşlenmiş alüminyum alışımlı
Malzeme, tutma çeneleri	Yüksek alışımlı paslanmaz çelik