

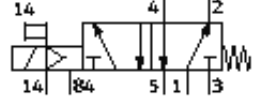
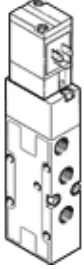
Solenoid bobinli valf

MVH-5-1/8-S-B-VI

Ürün numarası: 116000

FESTO

Bobinli ve yardımcı el kumandalı, soket dahil değildir-ayrıca sipariş edilmelidir.



Bilgi sayfası

Özellik	Değer
Valf fonksiyonu	5/2 single solenoid
Tetikleme şekli	elektriksel
Standart nominal debi	750 l/min
Çalışma basıncı	0 ... 10 bar
Tasarım yapısı	Popet oturtmalı
Geriye dönme şekli	mekanik yay
Koruma sınıfı	IP65
Nominal genişlik	5 mm
Valf dilimi genişliği	27 mm
Sızdırmazlık prensibi	yumuşak
Yardımcı el kumanda	evet
Kumanda şekli	Pilotlu
Akış yönü	tek yönlü
Pilot basıncı	2 ... 10 bar
Kapama süresi	36 ms
Kapama süresi	
Açma süresi	17 ms
Karakteristik bobin değerleri	24V DC
Kullanım havası	40 µm filtrelenmiş yağsız hava 40 µm filtrelenmiş hava, yağlı hava
Kullanım havası sıcaklığı	-5 ... 50 °C
Kullanım havası	40 µm filtrelenmiş yağsız hava 40 µm filtrelenmiş hava, yağlı hava
Çevre sıcaklığı	-5 ... 50 °C
Bağlantı şekli	geçiş delikli
Pilot hava bağlantısı 12	G1/8
Pnömatik bağlantı 1	G1/8
Pnömatik bağlantı 11	G1/8