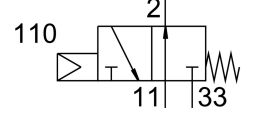


Pano tipi valf SVOS-3-1/8

Ürün numarası: 10191

FESTO



Veri sayfası

Özellik	Değer
Valf fonksiyonu	3/2 açık tek bobinli
Çalıştırma türü	mekanik
Standart anma debisi	120 l/min
Pnömatik çalışma bağlantısı	G1/8
Çalışma basıncı	0.35 MPa...0.8 MPa 3.5 Bar...8 Bar
Tasarım	Piston yuvası
Geri alma türü	mekanik yay
Sızdırmazlık prensibi	yumuşak
Montaj konumu	herhangi bir
Kontrol türü	doğrudan
Akış yönü	tersine çevrilemez
Örtüşme	pozitif kapsama
Patlamaya karşı koruma	Zone 1 (ATEX) Zone 2 (ATEX) Zone 21 (ATEX) Zone 22 (ATEX)
İşletim ortamı	ISO 8573-1:2010 [-:-:-] uyarınca basınçlı hava
LABS uygunluğu	VDMA24364-B1/B2-L
Ortam sıcaklığı	-10 °C...60 °C
Çalıştırma kuvveti	8 N
Montaj türü	geçiş deliği ile
Pnömatik bağlantı 1	G1/8
Pnömatik bağlantı 2	G1/8
Pnömatik bağlantı 3	G1/8
Kapak malzemesi	POM
Sızdırmazlık elemanları malzemesi	NBR TPE-U(PU)
Gövde malzemesi	Alüminyum