

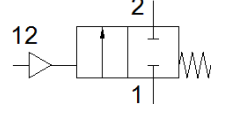
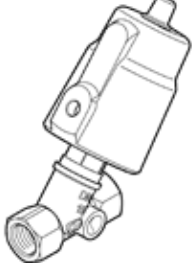
# Eđik yuvalı valf

## VZXF-L-M22C-M-A-G12-120-H3B1-50-16

Ürün numarası: 1002500

FESTO

Pnömatik devreye giren, kızıl pirinç Y valf. Yuva üstü model, güvenlik konumu kapalı, G vida dışı, nominal çap 1/2".



## Bilgi sayfası

| Özellik                                  | Deđer  |
|--|--|
| Tasarım yapısı                           | Piston aktüatörlü dikme valf   |
| Tetikleme şekli                          | pnömatik   |
| Sızdırmazlık prensibi                    | yumuşak  |
| Montaj pozisyonu                         | istenildiđi gibi   |
| Bađlantı şekli                           | Hat döşeme   |
| Kablo bađlantısı                         | DIN ISO 228'e uygun G1/2 dışlı rakor   |
| Nominal genişlik                         | 12 mm  |
| Valf fonksiyonu                          | 2/2 kapalı, tek durumlu  |
| Akış yönü                                | tek yönlü  |
| Akışkan basıncı                          | 0 ... 1,6 MPa  |
| İşletme basıncı                          | 0 ... 16 bar   |
| Proses valfinin nominal basıncı          | 16   |
| Egzost hava fonksiyonu                   | kısılamaz  |
| Geriye dönme şekli                       | mekanik yay  |
| Kumanda şekli                            | Harici kontrollü   |
| Pnömatik bađlantı                        | Dışı dış G1/8  |
| Mpa işletim basıncı                      | 0,6 ... 1 MPa  |
| Çalışma basıncı                          | 6 ... 10 bar<br>87 ... 145 psi   |
| Ortam                                    | Buhar<br>Asal gazlar<br>Filtrelenmiş basınçlı hava, filtreleme derecesi 200 µm |
| Debi yönü                                | Valf yatađının üstü, gaz ortam için  |
| Kullanım havası                          | ISO8573-1:2010'a uygun basınçlı hava [7:4:4]                                   |
| Maks. viskozite                          | 600 mm <sup>2</sup> /s   |
| Kullanım havası sıcaklığı                | -10 ... 80 °C  |
| Çevre sıcaklığı                          | -10 ... 60 °C  |
| Debi miktarı Kv                          | 3,5 m <sup>3</sup> /h  |
| Malzeme hakkında not                     | RoHS'a uygun   |
| PWIS uygunluđu                           | VDMA24364 Zon III  |
| Malzeme, armatür muhafazası              | Top metali (kızıl pirinç)  |
| Malzeme numarası, proses valf muhafazası | CC499K   |
| Malzeme, mil sızdırmazlığı               | NBR  |
| Malzeme, sit sızdırmazlığı               | PTFE   |
| Ürün ađırlığı                            | 1.200 g  |
| Korozyona karşı dayanıklılık sınıfı KBK  | 1 - Düşük paslanma   |
| Malzeme, tahrik muhafazası               | Pirinç   |