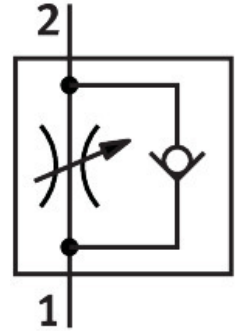


วาล์วควบคุมการไหลทางเดียว VFOE-LE-T-R18-Q6-F1A

หมายเลขชิ้นส่วน: 8157639

FESTO



แผ่นข้อมูล

| ลักษณะเฉพาะ | มูลค่า |
|--|--|
| ฟังก์ชันวาล์ว | ฟังก์ชันไม่คืนคืนแรงไอเสีย |
| ข้อต่อลม 1 | QS-6 |
| ข้อต่อลม 2 | R1/8 |
| ประเภทการดำเนินการ | ด้วยตนเอง |
| องค์ประกอบการปรับ | ปุ่มล๊อค |
| ประเภทของรัด | ขันสกรูได้ |
| มาตรฐานอัตราการไหลในการควบคุมทิศทางไหล | 165 l/min |
| มาตรฐานอัตราการไหลในทิศทางไม่ย้อนกลับ | 110 l/min...200 l/min |
| อุณหภูมิโดยรอบ | -10 °C...60 °C |
| วัสดุที่อยู่อาศัย | PBT |
| ป้องกันการระเบิด | หมายเหตุข้อมูลในใบรับรอง โซน 1 (ATEX) โซน 2 (ATEX) โซน 21 (ATEX) โซน 22 (ATEX) |
| ตำแหน่งการติดตั้ง | ตามต้องการ |
| ความกว้างของการ์ดแบน | 13 mm |
| หมุน | 360 องศา/ไม่อนุญาตให้หมุนต่อเนื่อง |
| ตัวแปร | ไม่แนะนำให้ใช้โลหะที่มีทองแดง สังกะสี หรือนิกเกิลเป็นส่วนประกอบหลัก ข้อยกเว้น ได้แก่ นิกเกิลในเหล็กกล้า ฟันผิวชุบนิกเกิลทางเคมี แผงวงจรพิมพ์ สายเคเบิล ขั้วต่อไฟฟ้า และขดลวด |
| แรงดันใช้งานช่วงอุณหภูมิที่สมบูรณ์ | 0.02 MPa...1 MPa 0.2 bar...10 bar |
| แรงดันใช้งานช่วงอุณหภูมิทั้งหมด | 2.9 psi...145 psi |
| มาตรฐานอัตราการไหลในการไหลควบคุมทิศทาง 0.6->0 MPa (6->0 บาร์, 87->0 psi) | 280 l/min |
| มาตรฐานอัตราการไหลในทิศทางไม่ย้อนกลับ 0.6->0 MPa (6->0 บาร์, 87->0 psi) | 300 l/min...360 l/min |
| สื่อปฏิบัติการ | ระบบอัตโนมัติตามมาตรฐาน ISO 8573-1:2010 [7:4:4] |

| ลักษณะเฉพาะ | มูลค่า |
|--|--|
| หมายเหตุเกี่ยวกับสื่อปฏิบัติการ/ควบคุม | สามารถทาน้ำมันได้ (จำเป็นสำหรับการทำงานต่อไป) |
| การปฏิบัติตามข้อกำหนดของห้องปฏิบัติการ | VDMA24364 โซน III |
| ความเหมาะสมสำหรับการผลิตแบตเตอรี่ Li-ion | ผลิตภัณฑ์สอดคล้องกับข้อกำหนดความผลิตภัณฑ์ภายในของ Festo เพื่อใช้ในการผลิตแบตเตอรี่: โลหะที่มีทองแดง สังกะสี หรือนิกเกิลมากกว่า 1% โดยน้ำหนัก จะไม่นำมาใช้ช้อยกเว้น ได้แก่ นิกเกิลในเหล็กกล้า พื้นผิวชุบนิกเกิลทางเคมี แผงวงจรพิมพ์ สายเคเบิล ขั้วต่อไฟฟ้า และขดลวด |
| คลาสคลีนรูม | คลาส 4 ตามมาตรฐาน ISO 14644-1 |
| อุณหภูมิปานกลาง | -10 °C...60 °C |
| น้ำหนักผลิตภัณฑ์ | 9.5 g |
| วัสดุหมายเหตุ | เป็นไปตามข้อกำหนด RoHS |
| วัสดุหุ้ม | PBT |
| วัสดุซีลไดนามิก | HNBR |
| วัสดุเนื้อเกลียว | เหล็ก, ชุบนิกเกิลทางเคมี |
| ปลั๊กแหวนวัสดุ | PBT |
| วัสดุของซีลแบบสถิต | NBR |