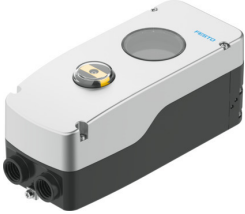


ตัวกำหนดตำแหน่ง CMSH-S-VDE1-D-A-AL-N14-C1N12-HA

หมายเลขชิ้นส่วน: 8097421

FESTO



แผ่นข้อมูล

ลักษณะเฉพาะ	มูลค่า
โครงสร้างเชิงสร้างสรรค์	ตัวกำหนดตำแหน่งไฟฟ้าแบบดิจิทัล
ฟังก์ชัน	การแสดงคู่
คุณสมบัติการออกแบบ	ความปลอดภัย น.เอาท์พุท 2 ช่องระบายอากาศ ความปลอดภัย น.เอาท์พุท 4 ช่องระบายอากาศ
ตำแหน่งการติดตั้ง	ตามต้องการ
ประเภทของรีด	พร้อมอุปกรณ์เสริม ตามมาตรฐาน VDI/VDE 3845
หลักการวัด ระบบการวัดการกระจัด	โพเทนซีอิมิเตอร์
ช่วงการตรวจจับ	0 deg...115 deg
แสดง	หน้าจอแสดงผล LCD หมุนได้ 90° ผ่านซอฟต์แวร์
ตัวเลือกการตั้งค่า	หน้าจอแสดงผลและปุ่ม
รอบเวลา	20 ms
ขนาดเต็มพื้นที่กำหนด	<= 2000 m NHN
หมวดหมู่แรงดันไฟเกิน	II
แรงดันใช้งาน	0.14 MPa...0.8 MPa 1.4 bar...8 bar 20.3 psi...116 psi
สื่อปฏิบัติการ	ระบบอัตโนมัติตามมาตรฐาน ISO 8573-1:2010 [7:4:4]
หมายเหตุเกี่ยวกับสื่อปฏิบัติการ/ควบคุม	ไม่สามารถทำน้ำมันได้
ประสิทธิภาพอากาศที่ $\Delta p = 6$ บาร์	270 l/min
พอร์ทลม	1/4 NPT
การป้องกันขั้วย้อนกลับ	ใช่
ความต้านทานขั้ว	3 kOhm...80 kOhm
อินพุตแบบอนาล็อก ช่วงสัญญาณ	4 - 20mA กับ HART
อินพุตแบบอนาล็อก, อิมพีแดนซ์อินพุต	480 โอห์มที่ 20mA
อินพุตแบบอนาล็อก, ความต้านทานโอเวอร์โวลด์	<65mA
อินพุตแบบอนาล็อก การแยกทางไฟฟ้า	ใช่
ลักษณะอินพุต	1x ตามมาตรฐาน IEC 61131-2 ประเภท 3
อินพุตดิจิทัล, การป้องกันขั้วย้อนกลับ	ใช่
อินพุตดิจิทัล การแยกไฟฟ้า	ใช่
อินพุตดิจิทัล, ความต้านทานโอเวอร์โวลด์	33 V

ลักษณะเฉพาะ	มูลค่า
การเชื่อมต่อไฟฟ้า 1 ฟังก์ชัน	อินพุตแบบบะนาล็อก อินพุตดิจิทัล เซ็นเซอร์เส้นทาง/มุมภายนอก
การเชื่อมต่อไฟฟ้า 1, ประเภทการเชื่อมต่อ	เทอร์มินัลสตรีป
การเชื่อมต่อไฟฟ้า 1 เทคโนโลยีการเชื่อมต่อ	ขั้วสปริง
การเชื่อมต่อไฟฟ้า 1 จำนวนพิน/สายไฟ	7
ขั้วต่อสายเคเบิล	2x 1/2 NPT
ความยาวสายสูงสุด	30 ม. สำหรับเซ็นเซอร์ตำแหน่งภายนอก ป้องกัน
อุณหภูมิโดยรอบ	-40 °C...80 °C
หมายเหตุเกี่ยวกับอุณหภูมิแวดล้อม	จอแสดงผล: -30 - 80 °C
อุณหภูมิในการจัดเก็บ	-40 °C...80 °C
ชั้นภูมิอากาศ	1K5 ตามมาตรฐาน EN 60721 สำหรับการจัดเก็บ 4K3 ตามมาตรฐาน EN 60721 สำหรับการใช้งาน
ระดับการป้องกัน	IP66 IP67
กันกระแทก	การทดสอบแรงกระแทกด้วยระดับความรุนแรง 1 ตาม FN 942017-5 และ EN 60068-2-27
ความเหนียวล้ำ	การทดสอบการขนส่งที่มีระดับความรุนแรง 2 ตาม FN 942017-4 และ EN 60068-2-6
ระดับมลพิษ	3
อนุญาต	เครื่องหมาย RCM
เครื่องหมาย CE (ดูประกาศเกี่ยวกับความสอดคล้อง)	ตามคำสั่ง EU EMC ตามคำสั่งป้องกันการระเบิดของสหภาพยุโรป (ATEX) ตามระเบียบ RoHS ของสหภาพยุโรป
เครื่องหมาย UKCA (ดูคำประกาศความสอดคล้อง)	ตามระเบียบข้อบังคับของสหราชอาณาจักรสำหรับ EMC ตามระเบียบ RoHS ของสหราชอาณาจักร
วัสดุที่อยู่อาศัย	อะลูมิเนียม, เคลือบด้วยสีฝุ่น
วัสดุในการดูหน้าต่าง	คอมพิวเตอร์ส่วนบุคคล
เพลลาวัสดุ	เหล็กกล้าไร้สนิมอัลลอยด์สูง
วัสดุข้อต่อ	เหล็กกล้าไร้สนิมอัลลอยด์สูง
วัสดุสกรู	เหล็กกล้าไนซ์
ซีลวัสดุ	EPDM NBR VMQ
การปฏิบัติตามข้อกำหนดของห้องปฏิบัติการ	VDMA24364 โชน III
วัสดุหมายเหตุ	เป็นไปตามข้อกำหนด RoHS
น้ำหนักผลิตภัณฑ์	2640 g