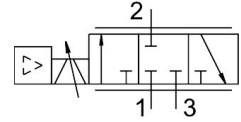


# วาล์วควบคุมแบบสัดส่วน VPCF-6-L-8-G38-6-A4-E-EX2

หมายเลขชิ้นส่วน: 8041713

FESTO



## แผ่นข้อมูล

ลักษณะเฉพาะ	มูลค่า
ฟังก์ชันวาล์ว	วาล์วควบคุมการไหลตามสัดส่วน 3 ทาง
โครงสร้างเชิงสร้างสรรค์	ตัวเลื่อนลูกสูบ พร้อมเซ็นเซอร์ความดันในตัว
ประเภทการกระตุ้น	โดยตรง
ประเภทการดำเนินการ	ไฟฟ้า
รีเซ็ตประเภท	สปริงแม่เหล็ก
ทิศทางการไหล	กลับไม่ได้
ตำแหน่งการติดตั้ง	ตามต้องการ
หลักการปิดผนึก	แข็ง
ความกว้างปรกติ	6 mm
ความต้านทานไฟฟ้าลัดวงจร	ใช่
ประเภทการแสดงผล	ไฟ LED
ช่วงการไหล	0 l/min...1000 l/min
แรงดันใช้งาน	0.1 MPa...0.6 MPa 1 bar...6 bar
ช่วงการควบคุมการไหล	20 l/min...1000 l/min
หมายเหตุเกี่ยวกับช่วงการควบคุมการไหล	การควบคุมเกิดขึ้นตั้งแต่ 20 ลิตร/นาที ซึ่งต่ำกว่าค่าเป้าหมายนี้ วาล์วควบคุมการไหลจะสลับไปที่ตำแหน่งการระบายอากาศ ข้อมูลความแม่นยำที่ระบุอ้างอิงถึงช่วงการควบคุมการไหล 50-1000 ลิตร/ นาที
ความสามารถในการทำซ้ำใน ± %FS	0.5 %FS
ความแม่นยำสมบูรณ์ ± %FS ที่อุณหภูมิห้อง	3 %FS
ฮิสเทรีซิสใน ± %FS	0.8 %FS
อุณหภูมิโดยรอบ	0 °C...50 °C
อุณหภูมิปานกลาง	15 °C...35 °C
สื่อปฏิบัติการ	ระบบอัตโนมัติตามมาตรฐาน ISO 8573-1:2010 [6:4:4]
หมายเหตุเกี่ยวกับสื่อปฏิบัติการ/ควบคุม	ไม่สามารถทำน้ำมันได้ ขนาดอนุภาคสูงสุด 5 µm
ระดับการป้องกัน	IP65
หมายเหตุเกี่ยวกับระดับการป้องกัน	ในสภาพการติดตั้ง
อนุญาต	เครื่องหมาย RCM
เครื่องหมาย CE (ดูประกาศเกี่ยวกับความสอดคล้อง)	ตามคำสั่ง EU EMC ตามคำสั่งป้องกันการระเบิดของสหภาพยุโรป (ATEX) ตามระเบียบ RoHS ของสหภาพยุโรป

ลักษณะเฉพาะ	มูลค่า
ป้องกันการระเบิด	โซน 2 (ATEX) โซน 22 (ATEX)
เครื่องหมาย UKCA (ดูคำประกาศความสอดคล้อง)	ตามระเบียบข้อบังคับของสหราชอาณาจักรสำหรับ EMC ตามระเบียบ UK EX ตามระเบียบ RoHS ของสหราชอาณาจักร
หมวด ATEX สำหรับก๊าซ	ครั้งที่สอง 3G
หมวด ATEX สำหรับฝุ่น	ครั้งที่สอง 3D
ชนิดของก๊าซที่ป้องกัน(การจุดติด)	Ex nA IIC T5 X Gc
ฝุ่นชนิดป้องกันภายนอก	Ex tc IIIC T60°C X Dc
อุณหภูมิแวดล้อมการระเบิด	0°C ≤ Ta ≤ +50°C
การปฏิบัติตามข้อกำหนดของห้องปฏิบัติการ	VDMA24364-B1/B2-L
วัสดุหมายเหตุ	เป็นไปตามข้อกำหนด RoHS
ความเหนียวล้ำ	การทดสอบการขนส่งที่มีระดับความรุนแรง 2 ตาม FN 942017-4 และ EN 60068-2-6
กันกระแทก	การทดสอบแรงกระแทกด้วยระดับความรุนแรง 2 ตาม FN 942017-5 และ EN 60068-2-27
ระดับความต้านทานการกัดกร่อน KBK	1 - ความเค้นต่อการกัดกร่อนต่ำ
พิกัดแรงดันไฟฟ้า DC	24 V
ช่วงแรงดันไฟฟ้าที่ใช้งาน DC	20.4 V...30 V
ระลอกคลื่น	5 %
การใช้พลังงานสูงสุด	1.2 A
ปริมาณการใช้กระแสกับเอาต์พุตที่ไม่มีโหลด	150 mA
สวิตชิ่งเอาต์พุต	PNP
สวิตชิ่งอินพุต	PNP
กำลังการผลิตปัจจุบันต่อผลผลิต	100 mA
การป้องกันช่วยย้อนกลับ	สำหรับแรงดันใช้งาน
รอบการทำงาน	100%
ปริมาณการใช้ไฟฟ้าสูงสุด	36 W
ช่วงสัญญาณ เอาต์พุตแบบอนาล็อก	4 - 20mA
อินพุตอนาล็อกช่วงสัญญาณ	4 - 20 mA
ฟังก์ชันการวินิจฉัย	แสดงผ่าน LED
การเชื่อมต่อไฟฟ้า	8 พิน A-Coded M12x1 ปลั๊ก
ประเภทของรีด	การแนบโดยตรงผ่านรูเจาะ การยึดโดยตรงผ่านเกลียว
ข้อต่อลม 1	G3/8
ข้อต่อลม 2	G3/8
ข้อต่อลม 3	G3/8
น้ำหนักผลิตภัณฑ์	856 g
วัสดุที่อยู่อาศัย	โลหะผสมอลูมิเนียมดัด ชุบผิวอลูมิเนียม
ซีลวัสดุ	FPM HNBR