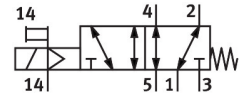


# โซลินอยด์วาล์ว

## VSVA-B-M52-MZTR-D2-1T1L

หมายเลขชิ้นส่วน: 8034957

FESTO



## แผ่นข้อมูล

| ลักษณะเฉพาะ   | มูลค่า  |
|---|---|
| ฟังก์ชันวาล์ว   | 5/2 โมโนสเตเบิล   |
| ประเภทการดำเนินการ  | ไฟฟ้า   |
| ความกว้าง   | 52 mm   |
| อัตราการไหลปกติที่กำหนด (ทำให้เป็นมาตรฐานตามมาตรฐาน DIN 1343) | 2900 l/min  |
| การเชื่อมต่อการทำงานด้วยลม                                    | แผ่นเชื่อมต่อ ขนาด 2 ตามมาตรฐาน ISO 5599-2<br>G1/2            |
| แรงดันใช้งาน  | 24V DC<br>-0.09 MPa...1 MPa<br>-0.9 bar...10 bar              |
| โครงสร้างเชิงสร้างสรรค์                                       | ตัวเลื่อนลูกสูบ   |
| รีเซ็ตประเภท  | สปริงกล   |
| อนุญาต  | c UL เรจา - ได้รับการยอมรับ (OL)                              |
| ป้าย KC   | เคซี อีเอ็มซี   |
| เครื่องหมาย CE (ดูประกาศเกี่ยวกับความสอดคล้อง)                | ตามคำสั่ง EU EMC  |
| ระดับการป้องกัน   | IP65<br>NEMA 4  |
| กว้าง   | 59 mm   |
| ฟังก์ชันการระบายอากาศ   | คืนแรงได้<br>ผ่านแผ่นปีกผีเสื้อ<br>ผ่านแผ่นเชื่อมต่อแต่ละแผ่น |
| หลักการปิดผนึก  | อ่อน  |
| ตำแหน่งการติดตั้ง   | ตามต้องการ  |
| ได้มาตรฐาน  | ISO 5599-2  |
| แมนนวลเกส   | พร้อมตัวล็อคอุปกรณ์เสริม<br>คล้ำ                              |
| ประเภทการกระตุ้น  | น้ำร้อน   |
| ควบคุมการจ่ายอากาศ  | ภายนอก  |
| ทิศทางการไหล  | ใด ๆ  |
| การแสดงสถานะสัญญาณ  | ไฟ LED  |
| ไฟลื้ตความดัน   | 0.3 MPa...1 MPa<br>3 bar...10 bar                             |
| วาล์วไหล  | 4000 l/min  |
| วาล์วไหลบนฐานรอง  | 3400 l/min  |
| วาล์วไหลเชื่อมโยงด้วยลม                                       | 2900 l/min  |

| ลักษณะเฉพาะ                             | มูลค่า   |
|---|--|
| เปลี่ยนเวลาปิด                          | 60 ms  |
| สลับเวลาเปิด                            | 20 ms  |
| รอบการทำงาน                             | 100%   |
| พัลส์ทดสอบบวกสูงสุดด้วยสัญญาณ 0         | 1000 $\mu$ s   |
| ซีพจรทดสอบเชิงลบสูงสุดพร้อมสัญญาณ 1 ตัว | 3500 $\mu$ s   |
| กระแสดึงเข้าสูงสุดต่อโซลินอยด์คอยล์     | 165 mA ถึง 30 ms   |
| จัดอันดับปัจจุบันที่ลดปัจจุบัน          | 35mA หลังจาก 30ms  |
| ลักษณะขดลวด                             | 24VDC: 4.6W  |
| ตัวต้านทานไฟกระชาก                      | 2.5 kV   |
| ระดับมลพิษ                              | 3  |
| ความผันผวนของแรงดันไฟฟ้าที่อนุญาต       | +/- 10 %   |
| สื่อปฏิบัติการ                          | ระบบอัตโนมัติตามมาตรฐาน ISO 8573-1:2010 [7:4:4]                          |
| หมายเหตุเกี่ยวกับสื่อปฏิบัติการ/ควบคุม  | สามารถทาน้ำมันได้ (จำเป็นสำหรับการทำงานต่อไป)                            |
| ความเหนียวล้ำ                           | การทดสอบการขนส่งที่มีระดับความรุนแรง 2 ตาม FN 942017-4 และ EN 60068-2-6  |
| กันกระแทก                               | การทดสอบแรงกระแทกด้วยระดับความรุนแรง 2 ตาม FN 942017-5 และ EN 60068-2-27 |
| ระดับความต้านทานการกัดกร่อน KBK         | 0 - ไม่มีความเครียดจากการกัดกร่อน  |
| การปฏิบัติตามข้อกำหนดของห้องปฏิบัติการ  | VDMA24364-B1/B2-L  |
| อุณหภูมิปานกลาง                         | -5 °C...50 °C  |
| ความชื้นสัมพัทธ์                        | 0 - 90 %   |
| อุณหภูมิโดยรอบ                          | -5 °C...50 °C  |
| น้ำหนักผลิตภัณฑ์                        | 702 g  |
| การเชื่อมต่อไฟฟ้า                       | เสียบเข้าไป<br>ตามมาตรฐาน ISO 5599-2                                     |
| ประเภทของรัด                            | บนแผ่นเชื่อมต่อ  |
| ควบคุมการเชื่อมต่ออากาศ 12/14           | แผ่นเชื่อมต่อขนาด 2 ตามมาตรฐาน ISO 5599-2                                |
| การเชื่อมต่อควบคุมอากาศเสีย 82/84       | จับได้<br>ไม่ยึดตามมาตรฐาน<br>ทางเลือก:                                  |
| ข้อต่อลม 1                              | แผ่นเชื่อมต่อขนาด 2 ตามมาตรฐาน ISO 5599-2                                |
| ข้อต่อลม 2                              | ฐานรองวาล์ว, ขนาด 2 ตามมาตรฐาน ISO 5599-2                                |
| ข้อต่อลม 3                              | แผ่นเชื่อมต่อขนาด 2 ตามมาตรฐาน ISO 5599-2                                |
| ข้อต่อลม 4                              | แผ่นเชื่อมต่อขนาด 2 ตามมาตรฐาน ISO 5599-2                                |
| ข้อต่อลม 5                              | แผ่นเชื่อมต่อขนาด 2 ตามมาตรฐาน ISO 5599-2                                |
| วัสดุหมายเหตุ                           | เป็นไปตามข้อกำหนด RoHS   |
| ซีลวัสดุ                                | FPM<br>HNBR<br>NBR   |
| วัสดุที่อยู่อาศัย                       | อลูมิเนียมหล่อ<br>PA   |
| วัสดุสกรู                               | เหล็กกล้าไนซ์  |