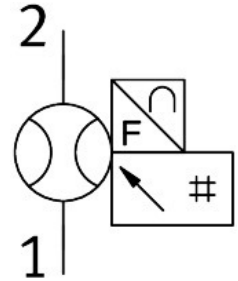


เซนเซอร์ตรวจจับอัตราการไหล SFAM-90-10000L-TG112-2SA-M12

หมายเลขชิ้นส่วน: 573354

FESTO



แผ่นข้อมูล

ลักษณะเฉพาะ	มูลค่า
อนุญาต	เครื่องหมาย RCM c UL เร้า - ได้รับการยอมรับ (OL)
เครื่องหมาย CE (ดูประกาศเกี่ยวกับความสอดคล้อง)	ตามคำสั่ง EU EMC ตามระเบียบ RoHS ของสหภาพยุโรป
เครื่องหมาย UKCA (ดูคำประกาศความสอดคล้อง)	ตามระเบียบข้อบังคับของสหราชอาณาจักรสำหรับ EMC ตามระเบียบ RoHS ของสหราชอาณาจักร
ใบรับรองออกโดยหน่วยงาน	UL E322346
วัสดุหมายเหตุ	เป็นไปตามข้อกำหนด RoHS
การวัดค่าที่เปลี่ยนแปลง	ปริมาณ อัตราการไหล
ทิศทางการไหล	ทิศทางเดียว ซ้ายไปขวา
หลักการวัด	ความร้อน
วิธีการวัด	สูญเสียความร้อน
ค่าเริ่มต้นช่วงการวัดการไหล	100 l/min
ค่าสิ้นสุดช่วงการวัดการไหล	10000 l/min
แรงดันใช้งาน	1.6 MPa 16 bar 232 psi
แรงดันเกิน	2 MPa 20 bar 290 psi
สื่อปฏิบัติการ	ระบบอัดอากาศตามมาตรฐาน ISO 8573-1:2010 [7:4:4] ไนโตรเจน
อุณหภูมิปานกลาง	0 °C...50 °C
อุณหภูมิโดยรอบ	0 °C...50 °C
อุณหภูมิปกติ	23 °C
ความถูกต้องของค่าการไหล	± (3% o.m.v. + 0.3% FS)
ความสามารถในการทำซ้ำจุดศูนย์ใน ± %FS	0.2 %FS
ช่วงความสามารถในการทำซ้ำใน ± %FS	0.8 %FS
ช่วงค่าสัมประสิทธิ์อุณหภูมิใน ± %FS/K	โดยทั่วไป 0.1%FS/K

ลักษณะเฉพาะ	มูลค่า
ช่วงอิทธิพลของแรงดันใน \pm %FS/bar	0.5 %FS/b.
สวิตซ์เชิงเอาท์พุท	2 x PNP หรือ 2 x NPN สลับได้
ฟังก์ชันการสลับ	ตัวเปรียบเทียบหน้าต่างหรือตัวเปรียบเทียบค่าเกณฑ์ ปรับได้
ฟังก์ชันการเปลี่ยนองค์ประกอบ	เปิด/ปิดสวิตซ์ได้
กระแสไฟขาออกสูงสุด	100 mA
เอาต์พุตแบบอนาล็อก	4-20mA
ค่าเริ่มต้นของลักษณะการไหล	0 l/min
ค่าสุดท้ายของลักษณะการไหล	10000 l/min
ค่าเริ่มต้นของลักษณะเอาต์พุต	4 mA
ค่าสุดท้ายของลักษณะเอาต์พุต	20 mA
แมกซ์ โหลดความต้านทานกระแสไฟขาออก	500 Ohm
ความต้านทานไฟฟ้าลัดวงจร	∞
เก็นการป้องกัน	ปัจจุบัน
ช่วงแรงดันไฟฟ้าที่ใช้งาน DC	15 V...30 V
การป้องกันขั้วย้อนกลับ	สำหรับการเชื่อมต่อไฟฟ้าทั้งหมด
การเชื่อมต่อไฟฟ้า 1, ประเภทการเชื่อมต่อ	ปลั๊ก
การเชื่อมต่อไฟฟ้า 1 เทคโนโลยีการเชื่อมต่อ	M12x1 A-coded ตามมาตรฐาน EN 61076-2-101
การเชื่อมต่อไฟฟ้า 1 จำนวนพิน/สายไฟ	5
ขั้วต่อไฟฟ้า 1 ประเภทของตัวยึด	ล็อกสกรู
จุดเชื่อมต่อไฟฟ้า 1 ประเภทของการติดตั้งที่เข้ากันได้	เข้ากันได้กับสกรูล็อกแบบหมุนได้
ความยาวสายสูงสุด	30 m.
ประเภทของรัด	การติดตั้งสาย
ตำแหน่งการติดตั้ง	แนวนอน
พอร์ทลม	G1 1/2
น้ำหนักผลิตภัณฑ์	2750 g
วัสดุที่อยู่อาศัย	อลูมิเนียมหล่อ PA เสริมแรง
ประเภทการแสดงผล	จอ LCD เรื่องแสงหลากสี
หน่วยแสดงผล	l ลิตร/นาที m ³ scf scfm
ตัวเลือกการตั้งค่า	สอนใน ผ่านจอแสดงผลและปุ่ม
ป้องกันการปลอมแปลง	รหัสพิน
การตั้งค่าช่วงเกณฑ์	1 %...100 %
ช่วงการตั้งค่าฮิสเทรีซิส	0 %...90 %
ระดับการป้องกัน	IP65
ความดันลดลง	100 mbar
ชั้นป้องกัน	สาม
ระดับความต้านทานการกัดกร่อน KBK	2 - การสัมผัสกับการกัดกร่อนในระดับปานกลาง
การปฏิบัติตามข้อกำหนดของห้องปฏิบัติการ	VDMA24364-B1/B2-L