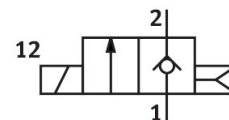
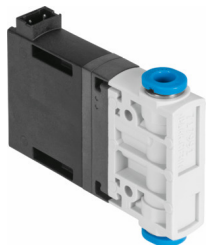


โซลินอยด์วาล์ว MHJ9-QS-6-HF

หมายเลขชิ้นส่วน: 567790

FESTO



แผ่นข้อมูล

ลักษณะเฉพาะ	มูลค่า
ฟังก์ชันวาล์ว	2/2 ปิด monostable
ประเภทการดำเนินการ	ไฟฟ้า
ความกว้าง	9 mm
อัตราการไหลปกติที่กำหนด (ทำให้เป็นมาตรฐานตามมาตรฐาน DIN 1343)	160 l/min
การเชื่อมต่อการทำงานด้วยลม	QS-6
แรงดันใช้งาน	24V DC 0.05 MPa...0.6 MPa 0.5 bar...6 bar 7.25 psi...87 psi
โครงสร้างเชิงสร้างสรรค์	วาล์วพ็อบเพตไม่มีสปริงกลับ
รีเซ็ตประเภท	สปริงลม
ระดับการป้องกัน	IP40
ขั้ว	9.5 mm
สภาพการทำงานตามมาตรฐาน DIN VDE 0580	S3 50% 20 นาที ด้วยวาล์วเดี่ยว S3 15% 20 นาที ด้วยการประกอบบล็อก
หมายเหตุเกี่ยวกับการดำเนินงาน	อย่าทำงานโดยไม่มีการไหล
หลักการปิดผนึก	แข็ง
ตำแหน่งการติดตั้ง	ตามต้องการ
แมนนวลทดสอบ	ไม่มี
ประเภทการกระตุ้น	โดยตรง
ทิศทางการไหล	กลับไม่ได้
ค่าช	0.36
ค่า C	0.66 l/sbar
ความถี่การสลับสูงสุด	500 Hz
เวลาตอบสนองเปิดที่ 0.4 MPa (4 บาร์ 58 psi) และ 24 V เมื่อเริ่มต้นใหม่	1 ms
เวลาปิดที่ 0.4 MPa (4 บาร์ 58 psi) และ 24 V ในสภาวะใหม่	0.5 ms
เวลาตอบสนองเปิดที่ 0.4 MPa (4 บาร์ 58 psi) และ 48 V เมื่อเริ่มต้นใหม่	0.8 ms
เวลาปิดที่ 0.4 MPa (4 บาร์ 58 psi) และ 48 V เมื่อเริ่มต้นใหม่	0.4 ms
เวลาตอบสนองที่ 0.4 MPa (4 บาร์ 58 psi) และ 12 V เมื่อสภาวะใหม่	1.4 ms
เวลาปิดที่ 0.4 MPa (4 บาร์ 58 psi) และ 12 V เมื่อเริ่มต้นใหม่	0.6 ms
เวลาตอบสนองเปิดที่ 0.05 MPa (0.5 บาร์, 7.25 psi) และ 24 V เมื่อเริ่มต้นใหม่	0.9 ms
เวลาปิดที่ 0.05 MPa (0.5 บาร์, 7.25 psi) และ 24 V เมื่อเริ่มต้นใหม่	0.7 ms

ลักษณะเฉพาะ	มูลค่า
เวลาตอบสนองที่ .6 MPa (6 บาร์ 87 psi) และ 24 V เมื่อสภาวะใหม่	1.3 ms
เวลาปิดที่ 0.6 MPa (6 bar, 87 psi) และ 24 V เมื่อใหม่	0.5 ms
ความอดทนสลับเวลาเปิด	+15 %/-25 %
ความคลาดเคลื่อนของเวลา เปิด	+/-15 %
ช่วงแรงดันไฟฟ้าที่ใช้งาน DC	12 V...53 V
หมายเหตุเกี่ยวกับแรงดันไฟฟ้าที่ใช้งาน	ใช้งานได้เฉพาะกับสายต่อ MHJ9-KMH...
ความต้านทานของขดลวด	5 Ohm
สื่อปฏิบัติการ	ระบบอัตโนมัติตามมาตรฐาน ISO 8573-1:2010 [7:4:4]
หมายเหตุเกี่ยวกับสื่อปฏิบัติการ/ควบคุม	ไม่สามารถทาน้ำมันได้
ข้อกำหนดของอุณหภูมิแวดล้อมและอุณหภูมิสื่อ	ขึ้นอยู่กับความถี่การสลับ (ดูแผนภาพ)
ระดับความต้านทานการกัดกร่อน KBK	2 - การสัมผัสกับการกัดกร่อนในระดับปานกลาง
การปฏิบัติตามข้อกำหนดของห้องปฏิบัติการ	VDMA24364-B2-L
อุณหภูมิในการจัดเก็บ	-20 °C...50 °C
แม่เหล็กอุณหภูมิพื้นผิวที่อนุญาต	120 °C
อุณหภูมิปานกลาง	-5 °C...60 °C
อุณหภูมิโดยรอบ	-5 °C...60 °C
น้ำหนักผลิตภัณฑ์	30 g
การเชื่อมต่อไฟฟ้า	2 พิน ตัวเชื่อมต่อ KMH
ประเภทของรัด	การติดตั้งสาย มีรูทะลุ ทางเลือก:
ข้อต่อลม 1	QS-6
ข้อต่อลม 2	QS-6
วัสดุหมายเหตุ	เป็นไปตามข้อกำหนด RoHS
ซีลวัสดุ	HNBR
วัสดุที่อยู่อาศัย	PA เสริมแรง
วัสดุสกรู	เหล็ก