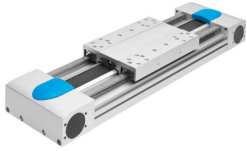


# แกนขับเคลื่อนด้วยสายพาน EGC-HD-160- -TB

หมายเลขชิ้นส่วน: 556824

FESTO



## แผ่นข้อมูล

ลักษณะเฉพาะ	มูลค่า
เส้นผ่านศูนย์กลางของเฟืองขับเคลื่อนที่มีประสิทธิภาพ	39.79 mm
จังหวะการทำงาน	50 mm...5000 mm
ขนาด	160
การยืดตัวของสายพานฟัน	0.23 %
ระยะห่างระหว่างฟันเฟือง	5 mm
ตำแหน่งการติดตั้ง	ตามต้องการ
แนะนำ	คู่มือลูกหมุนเวียน
โครงสร้างเชิงสร้างสรรค์	แกนเชิงเส้นเครื่องกลไฟฟ้า พร้อมสายพานฟันเฟือง
ประเภทมอเตอร์	สเต็ปเปอร์มอเตอร์ เซอร์โวมอเตอร์
หลักการวัด ระบบการวัดการกระจัด	เพิ่มขึ้น
อัตราเร่งสูงสุด	50 m/s <sup>2</sup>
ความเร็วสูงสุด	5 m/s
รอบการทำงาน	100%
การปฏิบัติตามข้อกำหนดของห้องปฏิบัติการ	VDMA24364 โชน III
ระดับการป้องกัน	IP40
อุณหภูมิโดยรอบ	-10 °C...60 °C
โมเมนต์ของพื้นที่ระดับ 2 ly	1290000 mm <sup>4</sup>
โมเมนต์ของพื้นที่ 2 องศา Iz	9890000 mm <sup>4</sup>
แรงบิดสูงสุดของไดรฟ์	20 Nm
แมกซ์ ฟอร์ซ Fy	5600 N
แรง Fz สูงสุด	5600 N
แรงสูงสุด Fy แกนโดยรวม	5600 N
แรงสูงสุด Fz แกนโดยรวม	5600 N
โดยด้วยอายุการใช้งานตามทฤษฎี 100 กม. (การพิจารณาค่าแนะนำที่บริสุทธิ)	20630 N
ยานพาหนะที่มีอายุการใช้งานตามทฤษฎี 100 กม. (สำหรับการแนะนำมุมมองเท่านั้น)	20630 N
ความต้านทานการที่ไม่มีโหลดสูงสุด	105.5 N
Max Moment Mx	300 Nm
แรงบิดสูงสุด My	500 Nm

ลักษณะเฉพาะ	มูลค่า
Max Moment Mz	500 Nm
แรงบิดสูงสุด Mx แกนโดยรวม	300 Nm
แรงบิดสูงสุด My แกนโดยรวม	500 Nm
แรงบิดสูงสุด Mz แกนโดยรวม	500 Nm
Mx พร้อมอายุการใช้งานตามทฤษฎี 100 กม. (จากมุมมองการแนะนำเท่านั้น)	1105 Nm
My ด้วยอายุการใช้งานตามทฤษฎี 100 กม. (การพิจารณาค่าแนะนำที่บริสุทธิ์)	1842 Nm
Mz ที่มีอายุการใช้งานตามทฤษฎี 100 กม. (จากมุมมองการแนะนำเท่านั้น)	1842 Nm
แรงป้อนสูงสุด Fx	1000 N
แรงบิดของไดรฟ์รอบเดินเบา	2.1 Nm
โมเมนต์แรงบิดของความเฉื่อย It	1040000 mm <sup>4</sup>
โมเมนต์มวลของความเฉื่อย JH ต่อจังหวะเมตร	1.267 kgcm <sup>2</sup>
โมเมนต์มวลของความเฉื่อย JL ต่อน้ำหนักบรรทุกทุกกิโลกรัม	3.96 kgcm <sup>2</sup>
โมเมนต์ความเฉื่อย JO	14.49 kgcm <sup>2</sup>
โมเมนต์มวลของความเฉื่อย JW สำหรับสไลด์เพิ่มเติม	11.734 kgcm <sup>2</sup>
การป้อนค่าคงที่	125 mm/U
อายุการใช้งานอ้างอิง	5000 km
เลื่อนน้ำหนัก	2571 g
สไลด์เพิ่มน้ำหนัก	2022 g
น้ำหนักพื้นฐานที่ระยะชัก 0 มม.	9050 g
น้ำหนักเพิ่มเติมต่อระยะชัก 10 มม.	107 g
โปรไฟล์วัสดุ	อะลูมิเนียมอัลลอย ซุบอโนไดซ์
วัสดุหมายเหตุ	เป็นไปตามข้อกำหนด RoHS
วัสดุฝาครอบไดรฟ์	อะลูมิเนียมอัลลอย ซุบอโนไดซ์
รอกวัสดุ	เหล็กกล้าไร้สนิมอัลลอยด์สูง
สไลด์วัสดุ	อะลูมิเนียมอัลลอย ซุบอโนไดซ์
วัสดุของตัวฟันเข็มขัดจับ	เบริลเลียมบรอนซ์
วัสดุเข็มขัดฟัน	โพลีคลอโรพรีนพร้อมสายแก้วและปลอกไนลอน โพลียูรีเทนพร้อมสายเหล็กและปลอกไนลอน