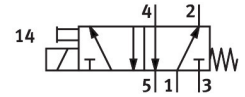


โซลินอยด์วาล์ว MHE2-MS1H-5/2-QS-4

หมายเลขชิ้นส่วน: 525117

FESTO



แผ่นข้อมูล

ลักษณะเฉพาะ	มูลค่า
ฟังก์ชันวาล์ว	5/2 โมโนสเตเบิล
ประเภทการดำเนินการ	ไฟฟ้า
ความกว้าง	10 mm
อัตราการไหลปกติที่กำหนด (ทำให้เป็นมาตรฐานตามมาตรฐาน DIN 1343)	90 l/min
การเชื่อมต่อการทำงานด้วยลม	QS-4
แรงดันใช้งาน	24V DC -0.09 MPa...0.8 MPa -0.9 bar...8 bar -13.05 psi...116 psi
โครงสร้างเชิงสร้างสรรค์	วาล์วลูกกลดแรงดัน
รีเซ็ตประเภท	สปริงกล
ระดับการป้องกัน	IP65
อนุญาต	เครื่องหมาย RCM c UL เรา - ได้รับการยอมรับ (OL)
เครื่องหมาย CE (ดูประกาศเกี่ยวกับความสอดคล้อง)	ตามคำสั่ง EU EMC ตามระเบียบ RoHS ของสหภาพยุโรป
เครื่องหมาย UKCA (ดูคำประกาศความสอดคล้อง)	ตามระเบียบข้อบังคับของสหราชอาณาจักรสำหรับ EMC ตามระเบียบ RoHS ของสหราชอาณาจักร
ความกว้างปกติ	2 mm
กว้าง	14 mm
หมายเหตุเกี่ยวกับขนาดกริด	ระยะห่างระหว่างวาล์วขั้นต่ำคือ 4 มม.
ฟังก์ชันการระบายอากาศ	คืนแรงได้
หลักการปิดผนึก	อ่อน
ตำแหน่งการติดตั้ง	ตามต้องการ
แมนนวลทดสอบ	คลำ
ประเภทการกระตุ้น	โดยตรง
ทิศทางการไหล	กลับไม่ได้
ทับซ้อนกัน	ความคุ้มครองเชิงลบ
การป้องกันขั้วย้อนกลับ	ไบโพลาร์
ฟังก์ชันเพิ่มเติม	ดับประกายไฟ การลดกระแสไฟโวลต์ดิ่ง วงจรป้องกัน
ความถี่การสลับสูงสุด	300 Hz
เปลี่ยนเวลาปิด	1.7 ms

ลักษณะเฉพาะ	มูลค่า
สลับเวลาเปิด	1.9 ms
ความอดทนสลับเวลาปิด	+10 %/-30 %
ความคลาดเคลื่อนของเวลา เปิด	+10%/-30%
สเปรตการสลับเวลาจาก 1 Hz	0.2 ms
รอบการทำงาน	100%
ลักษณะขดลวด	24V DC: เฟสกระแสไฟฟ้า 1.625W, เฟสกระแสสูง 6.5W
ความผันผวนของแรงดันไฟฟ้าที่อนุญาต	+/- 10 %
สื่อปฏิบัติการ	ระบอบอากาศตามมาตรฐาน ISO 8573-1:2010 [7:4:4]
หมายเหตุเกี่ยวกับสื่อปฏิบัติการ/ควบคุม	สามารถทาน้ำมันได้ (จำเป็นสำหรับการทำงานต่อไป)
ความเหนียวล้ำ	การทดสอบการขนส่งที่มีระดับความรุนแรง 2 ตาม FN 942017-4 และ EN 60068-2-6
ข้อจำกัดของอุณหภูมิแวดล้อมและอุณหภูมิสื่อ	ขึ้นอยู่กับความถี่การสลับ (ดูแผนภาพ)
กันกระแทก	การทดสอบแรงกระแทกด้วยระดับความรุนแรง 2 ตาม FN 942017-5 และ EN 60068-2-27
ระดับความต้านทานการกัดกร่อน KBK	2 - การสัมผัสกับการกัดกร่อนในระดับปานกลาง
การปฏิบัติตามข้อกำหนดของห้องปฏิบัติการ	VDMA24364-B1/B2-L
คลาสคลีนรูม	คลาส 6 ตามมาตรฐาน ISO 14644-1
อุณหภูมิปานกลาง	-5 °C...60 °C
อุณหภูมิโดยรอบ	-5 °C...60 °C
น้ำหนักผลิตภัณฑ์	70 g
การเชื่อมต่อไฟฟ้า	2 พิน ปลั๊ก
ประเภทของรีด	มีรูทะลุ
ข้อต่อลม 1	QS-4
ข้อต่อลม 2	QS-4
ข้อต่อลม 3	QS-4
ข้อต่อลม 4	QS-4
ข้อต่อลม 5	QS-4
วัสดุหมายเหตุ	เป็นไปตามข้อกำหนด RoHS
ซีลวัสดุ	HNBR NBR
วัสดุที่อยู่อาศัย	สังกะสีหล่อเคลือบ
วัสดุสกรู	เหล็กกล้าไนซ์