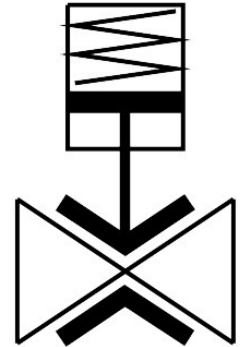


วาล์ว
VZQA-C-M22C-6-TT-V2V4E-4
 หมายเลขชิ้นส่วน: 4748311

FESTO



แผ่นข้อมูล

ลักษณะเฉพาะ	มูลค่า
โครงสร้างเชิงสร้างสรรค์	วาล์วแบบหนีบที่ทำงานด้วยระบบลม
ประเภทการดำเนินการ	นิวเมติก
หลักการปิดผนึก	อ่อน
ตำแหน่งการติดตั้ง	ตามต้องการ
ประเภทของรีด	การติดตั้งสาย
ข้อต่อแบบเข้ามุม	1/4 NPT
ขนาดที่กำหนดDN	6
ฟังก์ชันวาล์ว	2/2 ปิด monostable
ทิศทางการไหล	ย้อนกลับได้
ความดันปานกลาง	0 MPa...0.4 MPa 0 bar...4 bar 0 psi...58 psi
หมายเหตุ สำหรับความดันปานกลาง	การใช้งานในช่วงสุญญากาศได้รับการทดสอบสูงถึง -0.09 MPa โดยมีอากาศที่อุณหภูมิห้องสำหรับแต่ละการใช้งาน อาจจำเป็นต้องสร้างสุญญากาศเคาน์เตอร์ที่ฝั่งควบคุมเพื่อรับประกันการไหลของตัวกลาง
แรงดันใช้งาน	0.35 MPa...0.6 MPa 3.5 bar...6 bar 50.75 psi...87 psi
ข้อต่อแรงดันที่กำหนด PN	10
แรงดันระเบิด	1.6 MPa 16 bar 232 psi
รีเซ็ตประเภท	สปริงกล
ประเภทการกระตุ้น	ควบคุมจากภายนอก
ข้อต่อควบคุมอากาศเสริม 12	M3
สื่อควบคุม	ระบบอัดอากาศตามมาตรฐาน ISO 8573-1:2010 [7:4:1]
ปานกลาง	ระบบอัดอากาศตามมาตรฐาน ISO 8573-1:2010 [-:~:1] น้ำ
ความหนืดสูงสุด	4000 mm ² /s

ลักษณะเฉพาะ	มูลค่า
อุณหภูมิปานกลาง	-5 °C...100 °C
อุณหภูมิโดยรอบ	-5 °C...60 °C
อุณหภูมิในการจัดเก็บ	5 °C...20 °C
กระแสKv	0.7 m ³ /h
สลับเวลาเปิด	125 ms
เปลี่ยนเวลาปิด	125 ms
วัสดุหมายเหตุ	เป็นไปตามข้อกำหนด RoHS
การปฏิบัติตามข้อกำหนดของห้องปฏิบัติการ	VDMA24364 โซน III
วัสดุที่อยู่อาศัย	เหล็กกล้าไร้สนิมอัลลอยด์สูง
ตัวเรือนหมายเลขวัสดุ	1.4301
วัสดุฝาครอบตัวเรือน	เหล็กกล้าไร้สนิมอัลลอยด์สูง
ฝาครอบหมายเลขวัสดุ	1.4404 / AISI 316L
ซีลวัสดุ	FPM
องค์ประกอบปิดวัสดุ	EPDM
น้ำหนักผลิตภัณฑ์	253 g
ปลอดภัยสำหรับอาหาร	ดูข้อมูลวัสดุเพิ่มเติม
เปลือกวัสดุ	PPS