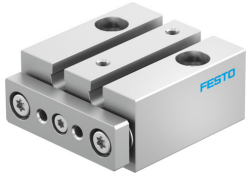


# Guided drive DFM-6-20-P-A-GF

หมายเลขชิ้นส่วน: 4149947

FESTO



## แผ่นข้อมูล

| ลักษณะเฉพาะ   | มูลค่า  |
|---|---|
| ระยะจุดศูนย์ถ่วงของน้ำหนักบรรทุกไปยังแผ่นแอก xs           | 10 mm   |
| อับ   | 20 mm   |
| Øลูกสูบ   | 6 มม.   |
| ชุดขับเคลื่อนโหมดการทำงาน                                 | แอก   |
| การทำให้หมด ๗   | แหวน/แผ่นกันกระแทกยางยึดทั้งสองด้าน             |
| ตำแหน่งการติดตั้ง   | ตามต้องการ                                      |
| แนะนำ   | คู่มือการเลือก                                  |
| โครงสร้างเชิงสร้างสรรค์                                   | แนะนำ   |
| การตรวจจับตำแหน่ง   | สำหรับสวิตช์ความใกล้ชิด                         |
| แรงดันใช้งาน  | 0.2 MPa...0.8 MPa<br>2 bar...8 bar              |
| ความเร็วสูงสุด  | 1.3 m/s   |
| ฟังก์ชัน  | การแสดงคู่                                      |
| สื่อปฏิบัติการ  | ระบบอัตโนมัติตามมาตรฐาน ISO 8573-1:2010 [7:4:4] |
| หมายเหตุเกี่ยวกับสื่อปฏิบัติการ/ควบคุม                    | สามารถทาน้ำมันได้ (จำเป็นสำหรับการทำงานต่อไป)   |
| ระดับความต้านทานการกัดกร่อน KBK                           | 1 - ความเค้นต่อการกัดกร่อนต่ำ                   |
| การปฏิบัติตามข้อกำหนดของห้องปฏิบัติการ                    | VDMA24364-B1/B2-L                               |
| คลาสคลีนรูม   | คลาส 7 ตามมาตรฐาน ISO 14644-1                   |
| อุณหภูมิโดยรอบ  | -10 °C...60 °C                                  |
| พลังงานกระแทกในตำแหน่งสิ้นสุด                             | 0.012 Nm  |
| แรงบิดสูงสุดที่อนุญาตโหลด Mx ที่ทำหน้าที่ระยะ             | 0.006 Nm  |
| น้ำหนักบรรทุกสูงสุดขึ้นอยู่กับจังหวะที่ระยะทางที่กำหนด xs | 0.5 N   |
| แรงตามทฤษฎีที่ 0.6 MPa (6 บาร์, 87 psi), แรงถึกลับ        | 13 N  |
| แรงตามทฤษฎีที่ 0.6 MPa (6 บาร์, 87 psi) ล่วงหน้า          | 17 N  |
| พื้นเฟือง   | 0.1 deg   |
| การเคลื่อนที่มวล  | 13 g  |
| น้ำหนักผลิตภัณฑ์  | 45 g  |
| พอร์กลม   | M3  |
| วัสดุหมายเหตุ   | เป็นไปตามข้อกำหนด RoHS                          |
| วัสดุหุ้ม   | เหล็กกล้าไร้สนิมอัลลอยด์สูง                     |
| ซีลวัสดุ  | NBR   |
| วัสดุซีลไดนามิก   | HNBR  |

| ลักษณะเฉพาะ       | มูลค่า                                |
|-------------------|---------------------------------------|
| วัสดุแผ่นปิดท้าย  | อะลูมิเนียมอัลลอย ชูบอโนไดซ์          |
| แกนนำวัสดุ        | เหล็กกล้าไร้สนิมอัลลอยด์สูง           |
| วัสดุที่อยู่อาศัย | โลหะผสมอะลูมิเนียมดัด ชูบิวอลูมิเนียม |
| ก้านลูกสูบวัสดุ   | เหล็กกล้าไร้สนิมอัลลอยด์สูง           |