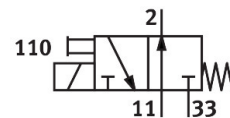


โซลินอยด์วาล์ว

MHA1-M5H-3/20-0,6-HC

หมายเลขชิ้นส่วน: 197019

FESTO



แผ่นข้อมูล

ลักษณะเฉพาะ	มูลค่า
ฟังก์ชันวาล์ว	3/2 เปิด monostable
ประเภทการดำเนินการ	ไฟฟ้า
ความกว้าง	10 mm
อัตราการไหลปกติที่กำหนด (ทำให้เป็นมาตรฐานตามมาตรฐาน DIN 1343)	10 l/min
การเชื่อมต่อการทำงานด้วยลม	แผ่นเชื่อมต่อ
แรงดันใช้งาน	12V DC 0 MPa...0.6 MPa 0 bar...6 bar 0 psi...87 psi
โครงสร้างเชิงสร้างสรรค์	วาล์วกันวาล์วพร้อมสปริงกลับ
รีเซ็ตประเภท	สปริงกล
ระดับการป้องกัน	IP40
อนุญาต	c UL เร - ได้รับการยอมรับ (OL)
ใบรับรองออกโดยหน่วยงาน	UL MH19482
ความกว้างปกติ	0.7 mm
กว้าง	10 mm
ฟังก์ชันการระบายอากาศ	คืนแรงได้
หลักการปิดผนึก	อ่อน
ตำแหน่งการติดตั้ง	ตามต้องการ
แมนนวลเกส	คล้ำ
ประเภทการกระตุ้น	โดยตรง
ทิศทางการไหล	กลับไม่ได้
การระบุตำแหน่งวาล์ว	ป้าย
ทับซ้อนกัน	ความคุ้มครองเชิงลบ
หมายเหตุเกี่ยวกับขั้นตอนการตรวจสอบบังคับ	เปลี่ยนความถี่อย่างน้อย 1 ครั้ง/สัปดาห์
ความถี่การสลับสูงสุด	20 Hz
เปลี่ยนเวลาปิด	4 ms
สลับเวลาเปิด	4 ms
รอบการทำงาน	100%
ปริมาณการใช้ไฟฟ้า	1 W
ลักษณะขดลวด	12VDC: 1.0W
ความผันผวนของแรงดันไฟฟ้าที่อนุญาต	+/- 10 %

ลักษณะเฉพาะ	มูลค่า
สื่อปฏิบัติการ	ระบบอัตโนมัติตามมาตรฐาน ISO 8573-1:2010 [7:4:4]
หมายเหตุเกี่ยวกับสื่อปฏิบัติการ/ควบคุม	สามารถทาน้ำมันได้ (จำเป็นสำหรับการทำงานต่อไป)
ความเหนียวล้า	การทดสอบการขนส่งที่มีระดับความรุนแรง 2 ตาม FN 942017-4 และ EN 60068-2-6
กันกระแทก	การทดสอบแรงกระแทกด้วยระดับความรุนแรง 2 ตาม FN 942017-5 และ EN 60068-2-27
ระดับความต้านทานการกัดกร่อน KBK	2 - การสัมผัสกับการกัดกร่อนในระดับปานกลาง
การปฏิบัติตามข้อกำหนดของห้องปฏิบัติการ	VDMA24364-B2-L
อุณหภูมิในการจัดเก็บ	-20 °C...60 °C
อุณหภูมิปานกลาง	-5 °C...40 °C
อุณหภูมิโดยรอบ	-5 °C...40 °C
น้ำหนักผลิตภัณฑ์	10 g
การเชื่อมต่อไฟฟ้า	ปลั๊ก
ประเภทของรัด	บนแผ่นเชื่อมต่อ มีรูทะลุ
ข้อต่อลม 11	แผ่นเชื่อมต่อ
ข้อต่อลม 2	แผ่นเชื่อมต่อ
ข้อต่อลม 33	แผ่นเชื่อมต่อ
วัสดุหมายเหตุ	เป็นไปตามข้อกำหนด RoHS
ซีลวัสดุ	FPM HNBR NBR
วัสดุที่อยู่อาศัย	PA เสริมแรง PPS เสริมแรง