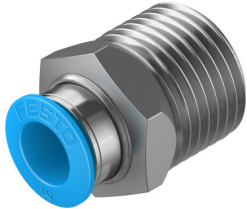


ข้อต่อลม QS-1/2-10

หมายเลขชิ้นส่วน: 190646

FESTO



แผ่นข้อมูล

ลักษณะเฉพาะ	มูลค่า
ขนาด	ค่าเริ่มต้น
ความกว้างปกติ	9 mm
ประเภทของซีลบนเดือยชั้นเกลียว	การเคลือบผิว
ตำแหน่งการติดตั้ง	ตามต้องการ
ออกแบบ	แบบตรง
ขนาดบรรจุ	1
โครงสร้างเชิงสร้างสรรค์	กด-ปล่อย เป็นหลัก
แรงดันใช้งานช่วงอุณหภูมิที่สมบูรณ์	-0.095 MPa...0.6 MPa -0.95 bar...6 bar
แรงดันใช้งานช่วงอุณหภูมิทั้งหมด	-13.775 psi...87 psi
แรงดันใช้งานขึ้นอยู่กับอุณหภูมิ	-0.095 MPa...1.4 MPa -0.95 bar...14 bar -13.775 psi...203 psi
หมายเหตุเกี่ยวกับแรงดันใช้งาน	น้ำ: สูงสุด 0.6 MPa ที่สูงสุด 50 °C
สื่อปฏิบัติการ	ระบอบอัดอากาศตามมาตรฐาน ISO 8573-1:2010 [7:--] น้ำ (ของเหลวไม่มีน้ำแข็ง)
หมายเหตุเกี่ยวกับสื่อปฏิบัติการ/ควบคุม	สามารถทำน้ำมันได้
ระดับความต้านทานการกัดกร่อน KBK	1 - ความเค้นต่อการกัดกร่อนต่ำ
การปฏิบัติตามข้อกำหนดของห้องปฏิบัติการ	VDMA24364-B1/B2-L
อุณหภูมิโดยรอบ	-10 °C...80 °C
แรงบิดกระชับที่กำหนด	26 Nm
ความทนทานต่อแรงบิดกระชับเล็กน้อย	± 20 %
น้ำหนักผลิตภัณฑ์	46 g
ประเภทของรัด	หกลีสมภายนอก SW21
ข้อต่อลม 1	เกลียวนอก R1/2
ข้อต่อลม 2	สำหรับท่อเส้นผ่านศูนย์กลางด้านนอก Ø 10 มม.
แหวนปล่อยสี	สีฟ้า
วัสดุหมายเหตุ	เป็นไปตามข้อกำหนด RoHS
วัสดุที่อยู่อาศัย	ทองเหลืองชุบนิกเกิล
ปล่อยแหวนวัสดุ	ปอม
ซีลที่วัสดุ	NBR
ส่วนเคลมปีท่อวัสดุ	เหล็กกล้าไร้สนิมอัลลอยด์สูง