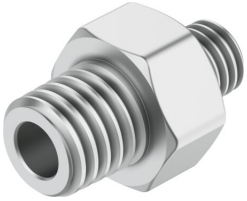


Double nipple ESK-1/2-1/2

หมายเลขชิ้นส่วน: 151523

FESTO



แผ่นข้อมูล

ลักษณะเฉพาะ	มูลค่า
การปฏิบัติตามข้อกำหนดของห้องปฏิบัติการ	VDMA24364-B1/B2-L
ข้อต่อลม 1	R1/2
ข้อต่อลม 2	R1/2
วัสดุหมายเหตุ	เป็นไปตามข้อกำหนด RoHS
วัสดุניתนเป็ลคู่	ทองเหลือง