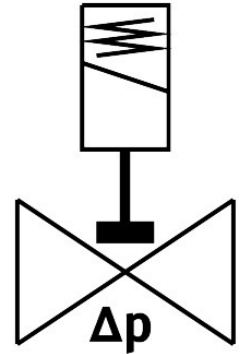


โซลินอยด์วาล์ว
VZWP-L-M22C-N34-250-V-1P4-40
 หมายเลขชิ้นส่วน: 1489978

FESTO



แผ่นข้อมูล

ลักษณะเฉพาะ	มูลค่า
โครงสร้างเชิงสร้างสรรค์	วาล์วที่ควบคุมด้วยลูกปืน
ประเภทการดำเนินการ	ไฟฟ้า
หลักการปิดผนึก	อ่อน
ตำแหน่งการติดตั้ง	คอยล์อยู่ด้านบนสุด
ประเภทของรัด	การติดตั้งสาย
ข้อต่อแบบเข้ามุม	3/4 NPT
การเชื่อมต่อไฟฟ้า	รูปร่าง A ปลั๊ก ตามมาตรฐาน EN 175301-803 ดีไซน์สี่เหลี่ยม
ความกว้างปกติ	25 mm
ฟังก์ชันวาล์ว	2/2 ปิด monostable
แมนนวลทดสอบ	ไม่มี
ทิศทางการไหล	กลับไม่ได้
ปานกลาง	ระบบอัดอากาศตามมาตรฐาน ISO 8573-1:2010 [7:4:4] ก๊าซเฉื่อย ของเหลวที่เป็นกลาง สื่อกระแสอื่น ๆ ตามคำขอ
ข้อต่อแรงดันที่กำหนด PN	40
ความแตกต่างของความดัน	0.05 MPa 0.5 bar 7.25 psi
ลักษณะขดลวด	24VDC: 6.8W
ชั้นฉนวน	H
ความผันผวนของแรงดันไฟฟ้าที่อนุญาต	+/- 10 %
รอบการทำงาน	100%
ประเภทการกระตุ้น	นำร่อง

ลักษณะเฉพาะ	มูลค่า
ความดันปานกลาง	0.05 MPa...4 MPa 0.5 bar...40 bar 7.25 psi...580 psi
ความหนืดสูงสุด	22 mm ² /s
อุณหภูมิปานกลาง	-10 °C...80 °C
อุณหภูมิโดยรอบ	-10 °C...35 °C
อัตราการรั่วไหลตามมาตรฐาน EN 12266-1	A
กระแสKv	8.2 m ³ /h
อัตราการไหลปกติที่กำหนด (ทำให้เป็นมาตรฐานตามมาตรฐาน DIN 1343)	8750 l/min
สลับเวลาเปิด	130 ms
เปลี่ยนเวลาปิด	300 ms
วัสดุหมายเหตุ	เป็นไปตามข้อกำหนด RoHS
การปฏิบัติตามข้อกำหนดของห้องปฏิบัติการ	VDMA24364 โซน III
วัสดุที่อยู่อาศัย	หล่อทองเหลือง
ตัวเรือนหมายเลขวัสดุ	CW617N
ซีลวัสดุ	FPM
วัสดุสกรู	เหล็กกล้าไร้สนิมอัลลอยด์สูง
สกรูหมายเลขวัสดุ	1.4301
น้ำหนักผลิตภัณฑ์	1500 g
ระดับการป้องกัน	IP65
ระดับความต้านทานการกัดกร่อน KBK	1 - ความเค้นต่อการกัดกร่อนต่ำ