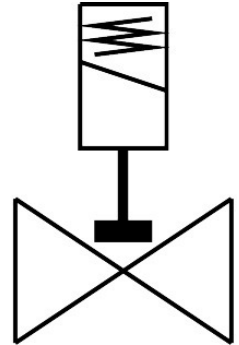
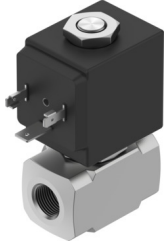


Elektromagnetni ventil

VZWD-B-L-M22C-M-N14-40-V-30-2A-A1-8-R1

FESTO

Broj dela: 8214635



Tehnički list

Karakteristika	Vrednost
Dizajn	direktno upravljani sedišni ventil
Vrsta aktiviranja	električni
Princip zaptivanja	meko
Ugradni položaj	Proizvoljan
Vrsta pričvršćenja	Ugradnja voda
Priključak armature	1/4 NPT
Električni priključak	Oblik A Priključak prema EN 175301-803 četvorougona konstrukcija
Nominalna širina	4 mm
Funkcija ventila	2/2 zatvoreno, monostabilno
Ručna pomoćna aktivacija	nema
Smer strujanja	nije reverzibilno
Medij	Komprimovani vazduh u skladu sa ISO 8573-1:2010 [7:4:4] Inertni gasovi Mineralno ulje Voda neutralne tečnosti ostali mediji za protok na zahtev
Diferencijalni pritisak	0 MPa 0 bar
Razlika pritiska	0 psi
Karakteristične vrednosti za kaleme	110 V AC: 50/60 Hz, zatezanje snage 20,0 VA, držanje snage 15,0 VA
Klasa izolacionog materijala	F
Dozvoljene oscilacije napona	+15% / -10%
Trajanje uključivanja	100%
Način vraćanja u prethodni položaj	mehaničke opruge
Vrsta upravljanja	direktni

Karakteristika	Vrednost
Pritisak medija	0 MPa...0.8 MPa 0 bar...8 bar 0 psi...116 psi
Maks. viskozitet	25 mm ² /s
Temperatura medija	-10 °C...140 °C
Temperatura okruženja	-10 °C...80 °C
Protok Kv	0.36 m ³ /h
Uklopno vreme uklj.	8 ms
Uklopno vreme isklj.	25 ms
Napomena o materijalu	RoHS-usaglašen
Materijal kućišta	visokolegirani čelik, nerđajući
Broj materijala kućišta	1.4305
Radni materijal zaptivki	FPM
Težina proizvoda	360 g
CE-oznaka (vidi Izjavu o usaglašenosti)	prema EU direktivi o elektromagnetnoj kompatibilnosti prema EU direktivi o niskom naponu prema EU direktivi RoHS
UKCA znak (vidi Izjavu o usaglašenosti)	prema UK propisima za elektromagnetnu kompatibilnost prema UK RoHS propisima prema UK propisima za električna pogonska sredstva
Vrsta zaštite	IP65
Najviši stepen otpornosti na koroziju KBK	3 - jaka izloženost koroziji