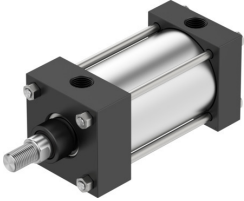


Standardni cilindar DSNB-N-...-5"- -

Broj dela: 8161116

FESTO



Tehnički list

Karakteristika	Vrednost
Hod	0.0625 inč...98.9 inč
Prečnik klipa	5"
Navoj klipnjače	7/8-14 UNF-2A 3/4-16 UNF-2B 3/4-16 UNF-2A 1-14 UNS-2B 1-14 UNS-2A 1 1/4-12 UNF-2A
Prigušenje	elastični zaptivni prstenovi/ploči sa obe strane pneumatsko prigušivanje obostrano, podesivo bez prigušenja Pneumatsko prigušivanje obostrano, nije podesivo Pneumatsko prigušivanje napred, nije podesivo Pneumatsko prigušivanje nazad, nije podesivo Pneumatsko prigušivanje napred, podesivo Pneumatsko prigušivanje nazad, podesivo
Ugradni položaj	Proizvoljan
Odgovara standardu	NFPA/T3.6.7
Kraj klipnjače	Spoljašnji navoj Osovinica sa spoljašnjim navojem Unutrašnji navoj
Dizajn	Klip Klipnjača Vezna šipka Kućište cilindra
Prepoznavanje položaja	Beskontaktni prekidač bez

Karakteristika	Vrednost
Varijante	Priključak za komprimovani vazduh, zarotiran za 180° Priključak za komprimovani vazduh, zarotiran za 270° Priključak za komprimovani vazduh, zarotiran za 90° Priključak komprimovanog vazduha, bočni Prirubnica na krajnjem poklopcu Prirubnica na poklopcu ležaja Montažna stopa Prigušenje buke sa obe strane Produženi spoljašnji navoj klipnjače Proširena klipnjača Direktna ugradnja preko navoja, frontalno Pričvršćenje zakretnog okca na krajnjem poklopcu Pričvršćenje zakretnog rukavca na poklopcu ležaja Pričvršćenje zakretnog rukavca na krajnjem poklopcu Grebač metala Poprečna sila povećana Sa malo trenja Prolazna klipnjača Pričvršćeni položaj zakretnog pričvršćenja Zakretni oslonac na krajnjem poklopcu Zakretna viljuška na krajnjem poklopcu Stajajući klin na strani završnog poklopca Stojeći klin sa obe strane Stojeći klin na strani poklopca ležaja Opseg temperature 0 do + 150 °C Klipnjača na jednom kraju
Položaj zavrtnja za regulaciju	0° okrenuto 90° okrenuto 180° okrenuto 270° okrenuto
Radni pritisak	0.048 MPa...1 MPa 0.48 bar...10 bar 6.96 psi...145 psi
Funkcija	Dvosmerno dejstvo
Radni medij	Komprimovani vazduh u skladu sa ISO 8573-1:2010 [7:4:4]
Napomena o radnom/upravljačkom mediju	Moguća primena zauljenog vazduha (u tom slučaju se zauljivanje mora nastaviti)
Najviši stepen otpornosti na koroziju KBK	1 - mala izloženost koroziji
LABS usklađenost	VDMA24364-Zona III
Temperatura okruženja	-20 °C...150 °C
Temperatura u okruženju u farenhajtima	-4 °F...302 °F
Teoretska sila na 0,6 MPa (6 bar, 87 psi), uvlačenje klipnjače	7297 N
Teoretska sila na 0,6 MPa (6 bar, 87 psi), izvlačenje klipnjače	7601 N
Vrsta pričvršćenja	Direktno pričvršćenje preko navoja sa priborom po izboru:
Pneumatski priključak	1/8 NPT 1/4 NPT 3/8 NPT 1/2 NPT
Napomena o materijalu	RoHS-usaglašen
Materijal poklopca	Aluminijumska legura za obradu, eloksirana
Radni materijal zaptivki	FPM NBR PUR
Materijal klipnjače	Hromirani čelik
Materijal komore cilindra	Aluminijumske legure za kovanje, klizno eloksirane