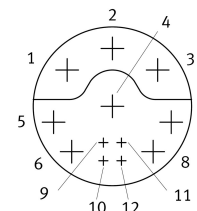
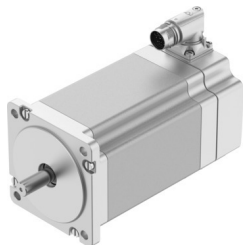


# Koračni motor EMMT-ST-87-L-RM

Broj dela: 8156199

FESTO



## Tehnički list

Karakteristika	Vrednost
Temperatura okruženja	-15 °C...40 °C
Napomena o temperaturi okruženja	do 80 °C sa smanjenjem -2% / °C
Maks. visina postavljanja	4000 m
Napomena o maks. visini postavljanja	od 1.000 m samo sa usporavanjem od -1,0% na 100 m
Temperatura skladištenja	-20 °C...70 °C
Relativna vlažnost vazduha	0 - 90 % nekondenzujući
Odgovara standardu	IEC 60034
Klasa toplote prema EN 60034-1	B
Maks. temperatura namotaja	130 °C
Klasa dimenzionisanja prema standardu EN 60034-1	S1
Nadzor temperature	Dig. temp. motora po BiSS-C
Konstrukcija motora prema EN 60034-7	IM B5 IM V1 IM V3
Ugradni položaj	Proizvoljan
Vrsta zaštite	IP40
Napomena o vrsti zaštite	IP40 za vratilo motora bez zaptivke vratila IP65 za kućište motora uključujući priključnu tehniku
Kod interfejsa Motor Out	87 A
Električni priključak 1, vrsta priključka	Hibridni priključak
Električni priključak 1, tehnika priključivanja	M17x0,75
Električni priključak 1, broj polova/žica	12
Napomena o materijalu	RoHS-usaglašen
Najviši stepen otpornosti na koroziju KBK	0 - bez izloženosti koroziji
LABS usklađenost	VDMA24364-Zona III
Otpornost na oscilacije	Provera primene za transport sa stepenom oštine 2 prema FN 942017-4 i EN 60068-2-6
Otpornost na udare	Šok provera prema stepenu oštine 2 u skladu sa FN 942017-5 i EN 60068-2-27

Karakteristika	Vrednost
Dozvola	RCM oznaka c UL us - Recognized (OL)
CE-oznaka (vidi Izjavu o usaglašenosti)	prema EU direktivi o elektromagnetnoj kompatibilnosti prema EU direktivi RoHS
UKCA znak (vidi Izjavu o usaglašenosti)	prema UK propisima za elektromagnetnu kompatibilnost prema UK RoHS propisima
Institucija koja izdaje sertifikat	UL E342973
Nominalni radni napon DC	48 V
Broj para polova	50
Momenat zadržavanja motora	9400 Nm
Nominalni momenat obrtaja	8400 Nm
Vršni obrtni momenat	9400 Nm
Nominalni broj obrtaja	140 1/min
Maks. broj obrtaja	430 1/min
Maks. mehanički broj obrtaja	7000 1/min
Koračni ugao kod punog ugla	1,8 deg
Dozvoljeno odstupanje koračnog ugla	±5 %
Nominalna snaga motora	126 W
Struja pri trajnom zaustavljanju	10 A
Nominalna struja motora	8400 A
Vršna struja	10 A
Konstanta motora	1060 Nm/A
Konstanta napona faze	78900 mVmin
Otpor kalema, faza	300 Ω
Induktivnost namotaja pojedinačne faze (nelinijski)	2700 mH
Uzdužna induktivnost namotaja Ld (faza)	4100 mH
Poprečna induktivnost kalema Lq (faza)	2700 mH
Električna vremenska konstanta	9 ms
Termička vremenska konstanta	37 min
Termički otpornik	750 K/W
Merna prirubnica	250 x 250 x 15 mm, čelik
Ukupan momenat inercije	3.006 kgcm <sup>2</sup>
Težina proizvoda	4660 g
Dozvoljeno aksijalno opterećenje vratila	60 N
Dozvoljeno radijalno opterećenje vratila	220 N
Davač položaja rotora	Encoder absolut multi turn
Davač položaja rotora, oznaka proizvođača	KCD-BC33B-1617-U09C-JAQ-009
Davač rotora za apsolutni broj obrtaja koji se mogu registrovati	65536
Interfejs davača položaja rotora	BiSS-C
Davač položaja rotora, princip merenja	magnetni
Davač položaja rotora, radni napon DC	14 V
Davač položaja rotora, opseg radnog napona DC	4750 V...15000 V
Davač položaja rotora perioda sinusa/kosinusa po obrtaju	2
Vrednosti položaja davača položaja rotora (po obrtaju)	131072
Davač položaja rotora, rezolucija	17 bit
Sistemska preciznost merenja ugla davača položaja rotora	-310 arcsec...310 arcsec
MTTF, komponenta dela	20 godina, davač položaja rotora