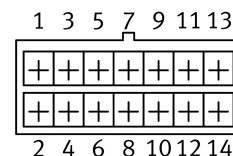
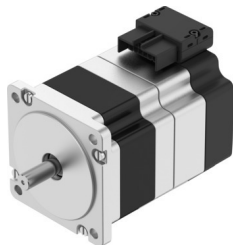


# Koračni motor EMMB-ST-87-S-SB

Broj dela: 8156152

FESTO



## Tehnički list

Karakteristika	Vrednost
Temperatura okruženja	-15 °C...40 °C
Napomena o temperaturi okruženja	do 80 °C sa smanjenjem -2% / °C
Maks. visina postavljanja	4000 m
Napomena o maks. visini postavljanja	od 1.000 m samo sa usporavanjem od -1,0% na 100 m
Temperatura skladištenja	-20 °C...70 °C
Relativna vlažnost vazduha	0 - 90 % nekondenzujući
Odgovara standardu	IEC 60034
Klasa toplote prema EN 60034-1	B
Maks. temperatura namotaja	130 °C
Klasa dimenzionisanja prema standardu EN 60034-1	S1
Konstrukcija motora prema EN 60034-7	IM B5 IM V1 IM V3
Ugradni položaj	Proizvoljan
Vrsta zaštite	IP20
Napomena o vrsti zaštite	IP40 za vratilo motora bez zaptivke vratila
Kod interfejsa Motor Out	87 A
Električni priključak 1, vrsta priključka	Hibridni priključak
Električni priključak 1, tehnika priključivanja	Slika priključaka L10
Električni priključak 1, broj polova/žica	14
Napomena o materijalu	RoHS-usaglašen
Najviši stepen otpornosti na koroziju KBK	0 - bez izloženosti koroziji
LABS usklađenost	VDMA24364-Zona III
Otpornost na oscilacije	Provera primene za transport sa stepenom oštine 2 prema FN 942017-4 i EN 60068-2-6
Otpornost na udare	Šok provera prema stepenu oštine 2 u skladu sa FN 942017-5 i EN 60068-2-27
Dozvola	RCM oznaka
CE-oznaka (vidi Izjavu o usaglašenosti)	prema EU direktivi o elektromagnetnoj kompatibilnosti prema EU direktivi RoHS
UKCA znak (vidi Izjavu o usaglašenosti)	prema UK propisima za elektromagnetnu kompatibilnost prema UK RoHS propisima

Karakteristika	Vrednost
Nominalni radni napon DC	48 V
Broj para polova	50
Momenat zadržavanja motora	2400 Nm
Vršni obrtni momenat	2700 Nm
Maks. broj obrtaja	2200 1/min
Maks. mehanički broj obrtaja	8000 1/min
Koračni ugao kod punog ugla	1.8 deg
Dozvoljeno odstupanje koračnog ugla	±5 %
Struja pri trajnom zaustavljanju	9500 A
Nominalna struja motora	6900 A
Vršna struja	12 A
Konstanta motora	240 Nm/A
Konstanta napona faze	15400 mVmin
Otpor kalema, faza	130 Ω
Induktivnost namotaja pojedinačne faze (nelinijski)	350 mH
Uzdužna induktivnost namotaja Ld (faza)	560 mH
Poprečna induktivnost kalema Lq (faza)	350 mH
Električna vremenska konstanta	1750 ms
Termička vremenska konstanta	37 min
Termički otpornik	910 K/W
Merna prirubnica	250 x 250 x 15 mm, čelik
Ukupan momenat inercije	1.11 kgcm <sup>2</sup>
Težina proizvoda	2720 g
Dozvoljeno aksijalno opterećenje vratila	60 N
Dozvoljeno radijalno opterećenje vratila	220 N
Momenat zadržavanja kočnice	4260 Nm
Radni napon DC kočnice	24 V
Potrošnja struje kočnice	490 A
Potrošnja snage kočnice	12 W
Otpor na kalemu kočnice	49200 Ω
Induktivnost kalema kočnice	110 mH
Vreme odvajanja kočnice	44 ms
Vreme zatvaranja kočnice	110 ms
Kašnjenje reagovanja DC kočnice	30 ms
Maks. broj obrtaja u prahom hodu kočnice	7000 1/min
Maks. rad trenja po ciklusu kočenja	14000 J
Broj zaustavljanja u slučaju opasnosti po satu	1
Momenat inercije kočnice	0.11 kgcm <sup>2</sup>
Ciklusi kočnice sa držanjem	10 miliona praznih aktiviranja (bez trenja!)