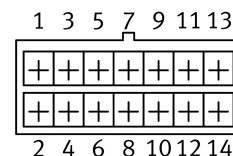
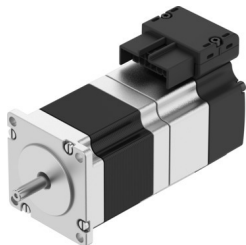


Koračni motor EMMB-ST-57-M-SSB

Broj dela: 8156141

FESTO



Tehnički list

Karakteristika	Vrednost
Temperatura okruženja	-15 °C...40 °C
Napomena o temperaturi okruženja	do 80 °C sa smanjenjem -2% / °C
Maks. visina postavljanja	4000 m
Napomena o maks. visini postavljanja	od 1.000 m samo sa usporavanjem od -1,0% na 100 m
Temperatura skladištenja	-20 °C...70 °C
Relativna vlažnost vazduha	0 - 90 % nekondenzujući
Odgovara standardu	IEC 60034
Klasa toplote prema EN 60034-1	B
Maks. temperatura namotaja	130 °C
Klasa dimenzionisanja prema standardu EN 60034-1	S1
Konstrukcija motora prema EN 60034-7	IM B5 IM V1 IM V3
Ugradni položaj	Proizvoljan
Vrsta zaštite	IP20
Napomena o vrsti zaštite	IP40 za vratilo motora bez zaptivke vratila
Kod interfejsa Motor Out	57A
Električni priključak 1, vrsta priključka	Hibridni priključak
Električni priključak 1, tehnika priključivanja	Slika priključaka L10
Električni priključak 1, broj polova/žica	14
Napomena o materijalu	RoHS-usaglašen
Najviši stepen otpornosti na koroziju KBK	0 - bez izloženosti koroziji
LABS usklađenost	VDMA24364-Zona III
Otpornost na oscilacije	Provera primene za transport sa stepenom oštine 2 prema FN 942017-4 i EN 60068-2-6
Otpornost na udare	Šok provera prema stepenu oštine 2 u skladu sa FN 942017-5 i EN 60068-2-27
Dozvola	RCM oznaka
CE-oznaka (vidi Izjavu o usaglašenosti)	prema EU direktivi o elektromagnetnoj kompatibilnosti prema EU direktivi RoHS
UKCA znak (vidi Izjavu o usaglašenosti)	prema UK propisima za elektromagnetnu kompatibilnost prema UK RoHS propisima

Karakteristika	Vrednost
Nominalni radni napon DC	48 V
Broj para polova	50
Momenat zadržavanja motora	1050 Nm
Nominalni momenat obrtaja	770 Nm
Vršni obrtni momenat	1100 Nm
Nominalni broj obrtaja	1000 1/min
Maks. broj obrtaja	2600 1/min
Maks. mehanički broj obrtaja	8000 1/min
Koračni ugao kod punog ugla	1.8 deg
Dozvoljeno odstupanje koračnog ugla	±5 %
Nominalna snaga motora	81 W
Struja pri trajnom zaustavljanju	6100 A
Nominalna struja motora	5100 A
Vršna struja	8 A
Konstanta motora	152 Nm/A
Konstanta napona faze	13100 mVmin
Otpor kalema, faza	170 Ω
Induktivnost namotaja pojedinačne faze (nelinijski)	500 mH
Uzdužna induktivnost namotaja Ld (faza)	700 mH
Poprečna induktivnost kalema Lq (faza)	500 mH
Električna vremenska konstanta	2900 ms
Termička vremenska konstanta	28 min
Termički otpornik	1600 K/W
Merna prirubnica	200 x 200 x 15 mm, čelik
Ukupan momenat inercije	0.324 kgcm ²
Težina proizvoda	1220 g
Dozvoljeno aksijalno opterećenje vratila	15 N
Dozvoljeno radijalno opterećenje vratila	75 N
Davač položaja rotora	Encoder absolut single turn
Davač položaja rotora, oznaka proizvođača	Festo iC-MHM
Davač rotora za apsolutni broj obrtaja koji se mogu registrovati	1
Interfejs davača položaja rotora	BiSS-C
Davač položaja rotora, princip merenja	magnetni
Davač položaja rotora, radni napon DC	5 V
Davač položaja rotora, opseg radnog napona DC	4750 V...5250 V
Davač položaja rotora perioda sinusa/kosinusa po obrtaju	2
Vrednosti položaja davača položaja rotora (po obrtaju)	65536
Davač položaja rotora, rezolucija	16 bit
Sistemska preciznost merenja ugla davača položaja rotora	-540 arcsec...540 arcsec
Momenat zadržavanja kočnice	1740 Nm
Radni napon DC kočnice	24 V
Potrošnja struje kočnice	380 A
Potrošnja snage kočnice	9 W
Otpor na kalem kočnice	63800 Ω
Induktivnost kalema kočnice	107 mH
Vreme odvajanja kočnice	32 ms
Vreme zatvaranja kočnice	97 ms
Kašnjenje reagovanja DC kočnice	11 ms
Maks. broj obrtaja u prahom hodu kočnice	8000 1/min
Maks. rad trenja po ciklusu kočenja	6000 J
Broj zaustavljanja u slučaju opasnosti po satu	1
Momenat inercije kočnice	0.024 kgcm ²
Ciklusi kočnice sa držanjem	10 miliona praznih aktiviranja (bez trenja!)

Karakteristika	Vrednost
MTTF, komponenta dela	9666 godina, davač položaja rotora